

LEGENDA:

— Projektowane linie kablowe nN

■ Projektowane złącze kablowe nN

▨ Pas Służebności

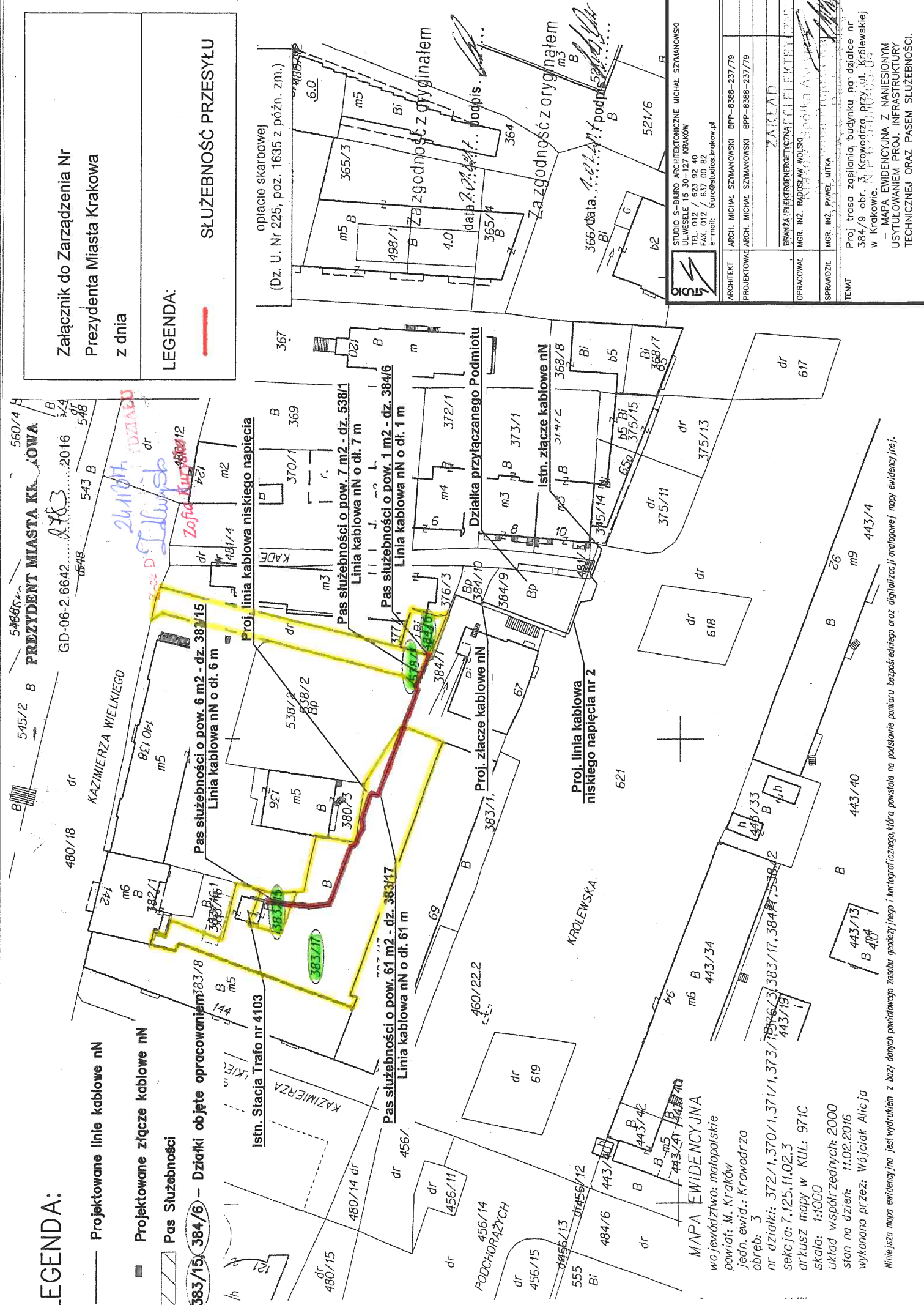
383/15, 384/6 – Działki objęte opracowaniem

Załącznik do Zarządzenia Nr
Prezydenta Miasta Krakowa
z dnia

SŁUŻEBNOŚĆ PRZESYŁU

LEGENDA:

—



STUDIO S-BURO ARCHYTEKTONICZNE MICHAŁ SZYMANOWSKI
UL. WISŁA 115, 30-127 KRAKÓW
TEL. 012 / 633 92 40
FAX 012 / 637 00 82
e-mail: biuro@studios.krakow.pl

ARCHITEKT: ARCH. MICHAŁ SZYMANOWSKI BPP-8388-237/79
PROJEKTOWAŁ: ARCH. MICHAŁ SZYMANOWSKI BPP-8388-237/79
OPRACOWAŁ: BRANŻA ELEKTROENERGETYCZNA I REGELEKTRYCZNA
MSR. INŻ. RADOŚLAW WOJŚKI
SPRAWDZIŁ: MSR. INŻ. PAWEŁ MITKA

PROJ. TRASA ZASILANIJA BUDYNKU, NA DZIAŁCE NR 384/9 obr. 5, Krowiewska, przy ul. Krowiewskiej w Krakowie.
— MAPA EWIDENCYJNA Z NANIESTIONYM USYTULOWANIEM PROJ. INFRASTRUKTURY TECHNICZNEJ ORAZ PASEM SŁUŻEBNOŚCI.

MAPA EWIDENCYJNA
województwo: małopolskie
powiat: M. Kraków
jedn. ewid.: Krowodrza
obręb: 3
nr działki: 372/1, 370/1, 371/1, 373/1, 376/3, 383/17, 384/15, 384/2, 443/19
sekcja: 7.125.H.02.3
arkusz mapy w KUL: 97C
skala: 1:1000
układ współrzędnych: 2000
stan na dzień: 11.02.2016
wykonano przez: Wójcick Alicja

Niniejsza mapa ewidencyjna jest wydrukem z bazy danych powiatowego zasobu geodezyjnego i kartograficznego, która powstała na podstawie pomiaru bezpośredniego oraz digitalizacji mapy ewidencyjnej.