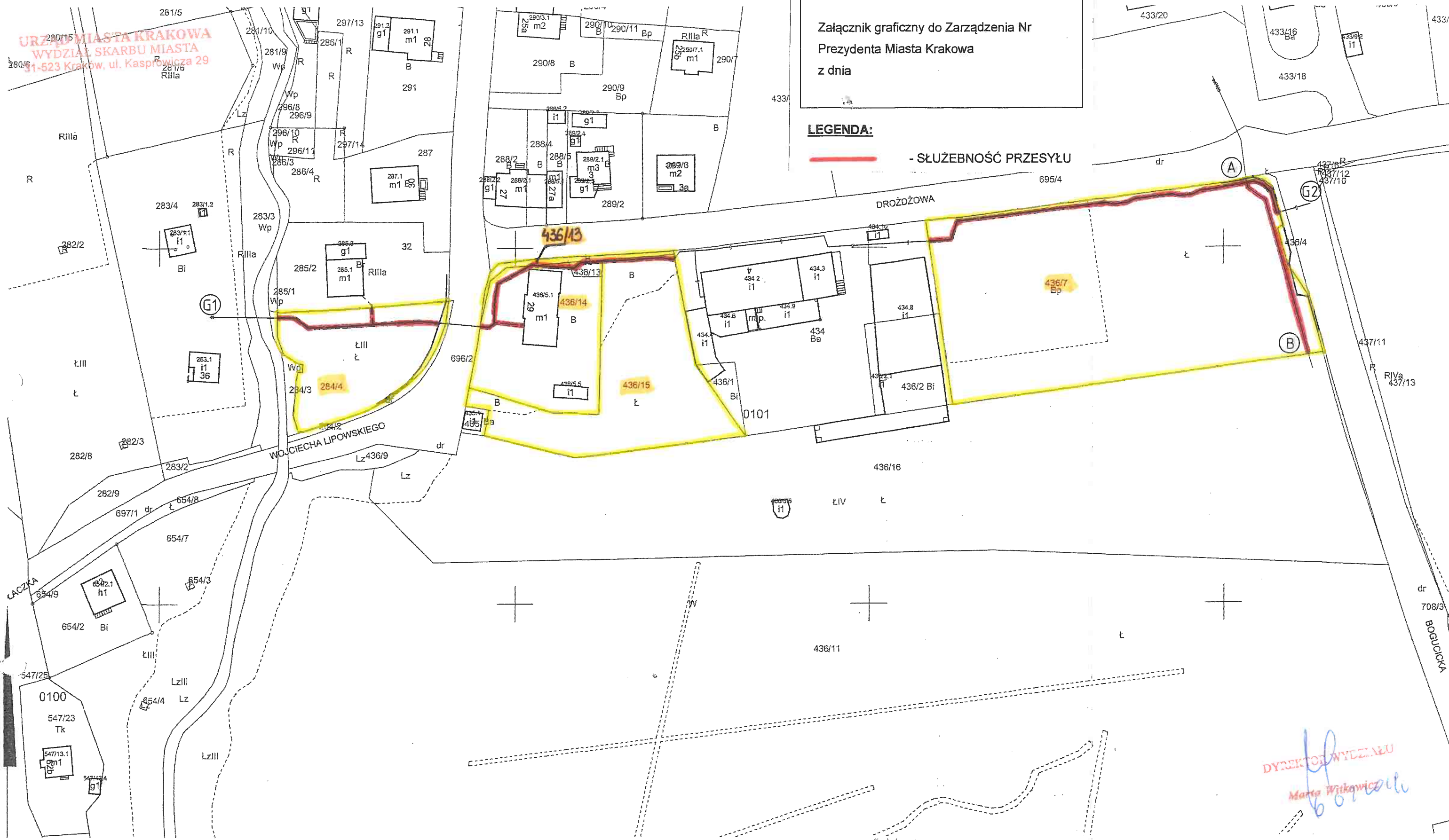


LEGENDA:

 - SŁUŻEBNOŚĆ PRZESYŁU



MAPA EWIDENCYJNA



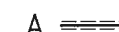
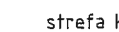
województwo: małopolskie
powiat: M. Kraków
jedn. ewid.: Podgórze
obręb: 101
nr działki: 695/4
sekcja: 7.124.12.12.4, 7.124.12.13.3
arkusz mapy w KUL:
skala: 1:1000
układ współrzędnych: 2000
stan na dzień: 20-02-2018
wykonano przez: Sebastian Pelech

PREZYDENT MIASTA KRAKOWA

GD-10.6642... 3375 ... 2018


Poświadczam zgodność niniejszej kopii z treścią materiału państwowego zasobu geodezyjnego i kartograficznego	
Organ prowadzący państwowy zasób geodezyjny i kartograficzny	PREZYDENT MIASTA KRAKOWA
Nazwa materiału zasobu	mapa ewidencyjna
Identyfikator ewidencyjny materiału zasobu	3547-350 / 2010
Data wykonania kopii	20-02-2018
Imię, nazwisko i podpis osoby reprezentującej organ	Sebastian Pelech Podinspektor Wydział Geodezji

Legenda:

- G1  G2 proj. budowa gazociągu dn315 SDR17,6 PE100 wraz ze strefą kontrolowaną
-  proj. przyłącze gazu dn63 SDR11 PE100 wraz ze strefą kontrolowaną
- A  B istniejący gazociąg dn125 PE wraz ze strefą kontrolowaną
- strefa kontrolowana = pas gruntu niezbędnego do obsługi działek Gminy Kraków
-  ogrodzenie = pas drogi publicznej

DYREKTOR WYDZIAŁU
Marta Witkowska

Za zgodność
z oryginałem


mgr inż. BOGUMŁA WISNIEWSKA
Uprawnienia budowlane do projektowania
bez ograniczeń w specjalności instalacyjnej
w zakresie sieci, instalacji i urządzeń
ciepłotnych, wentylacyjnych, gazowych,
wodociągowych i kanalizacyjnych.
nr ewid. MAP/0122/P008/06