

Załącznik Nr 1 do Zarządzenia
Prezydenta Miasta Krakowa
z dnia

LEGENDA:

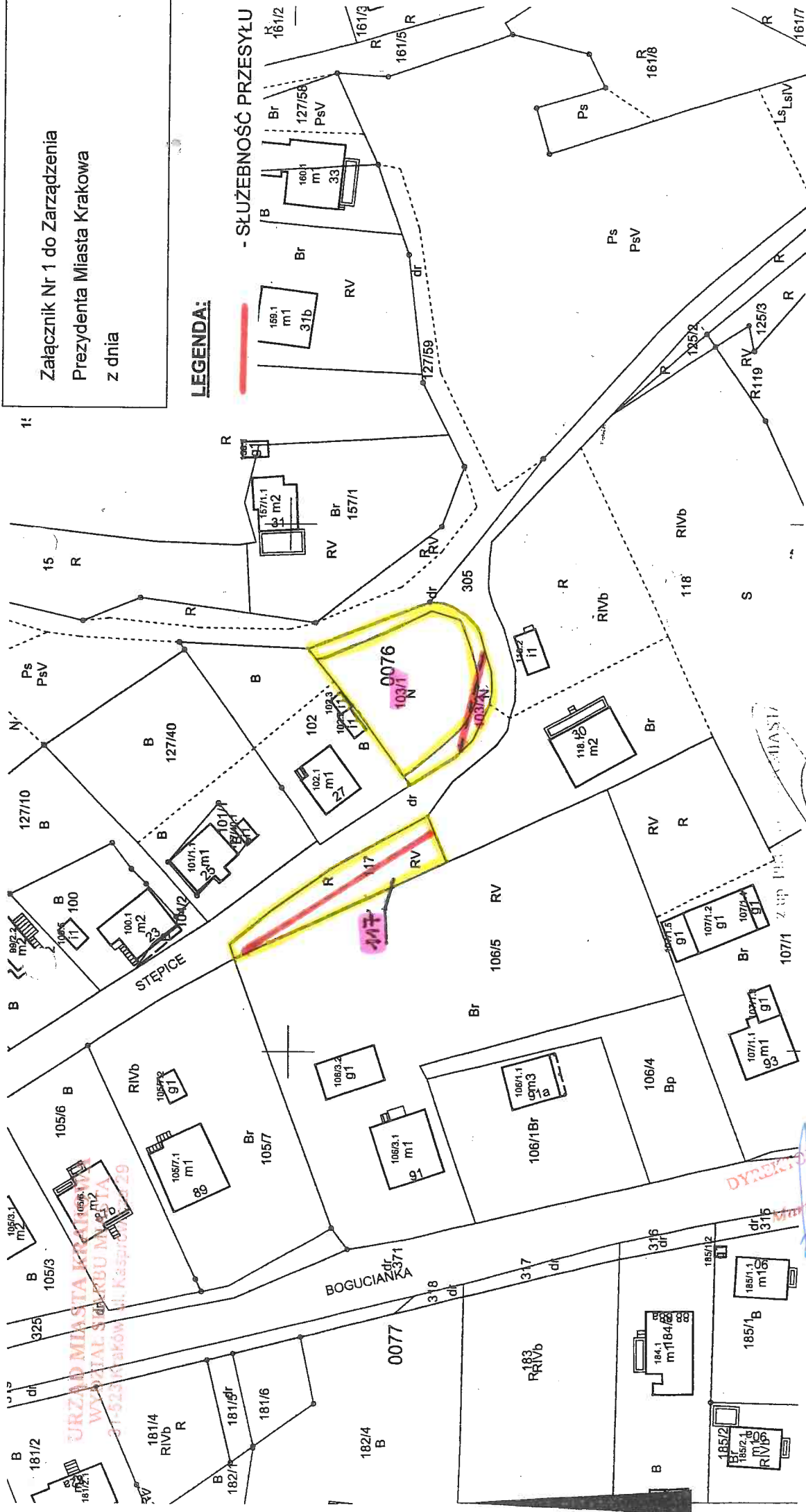
- SŁUŻEBNOŚĆ PRZESYŁU



STANISŁAW SPÓŁNIK
Upr. bud. Nr 1554/10/2017M
do kierowania, nadzoru i kontroli
budowy bez ograniczeń, oraz sporządzenia
projektu instalacji i urządzeń elektrycznych.

Legenda:

--- projektowana sieć energetyczna
napowietrzna SN 15kV PNN 0,4kV
pas służebności energetycznej



Posiada się zgodność niniejszej kopii z treścią materiału państwowego zasobu geodezyjnego i kartograficznego	PREZYDENT MIASTA KRAKOWA
Organ prowadzący państwowy zasób geodezyjny i kartograficzny	mapa ewidencyjna
Nazwa materiału zasobu	
Identyfikator ewidencyjny materiału zasobu	
Data wykonania kopii	17-11-2017
Imię, nazwisko i podpis osoby reprezentującej organ	<i>Piotr Worobjow</i>

MAPA EWIDENCYJNA
powiat: Małopolskie
powiat: M. Kraków
jedn. ewid.: Podgórze
obręb: 76
nr działki: 1102
sekcja: 7.124.10.17.2.7.124.10.18.1
arkusz mapy w KUL:
skala: 1:1000
układ współrzędnych: 2000
stan na dzień: 17-11-2017
wykonano przez: Piotr Worobjow

Niniejsza mapa ewidencyjna jest wydrukiem z bazy danych powiatowego zasobu geodezyjnego i kartograficznego, która powstała na podstawie pomiaru bezpośredniego oraz digitalizacji mapy ewidencyjnej.

PREZYDENT MIASTA KRAKOWA
GD-10.6642.....2017

DYREKTOR WYDZIAŁU
Miasta Witkowicz
22092018

URZĄD MIASTA KRAKOWA
WYDZIAŁ SPRAW ZWIĄZANYCH Z KADRYMI
31-523 Kraków, ul. Kasprzaków 29