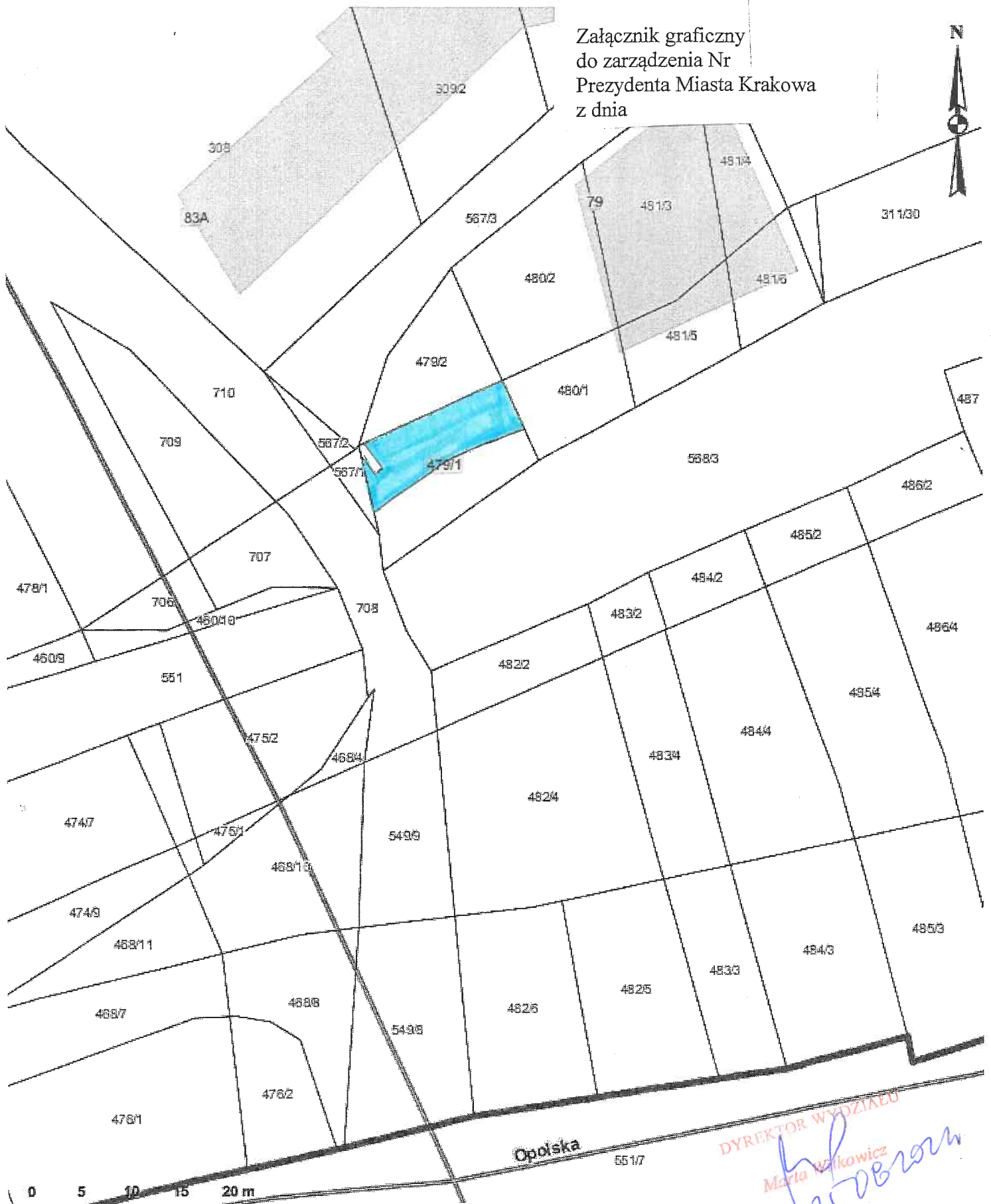


Załącznik graficzny  
do zarządzenia Nr  
Prezydenta Miasta Krakowa  
z dnia



Teren przeznaczony do oddania w dzierżawę:

Skala: 1:500

Współrzędne środka mapy: X: 5551156.7655 Y: 7422707.4697



- część działki nr 479/1 obr. 42-Krowodrza w obszarze o pow. 0,0085 ha,  
w udziale w wysokości po 1/2, z przeznaczeniem do korzystania na cel:  
miejsca postojowe

DYREKTOR WYDZIAŁU

Marta Wilkiewicz  
25.08.2020