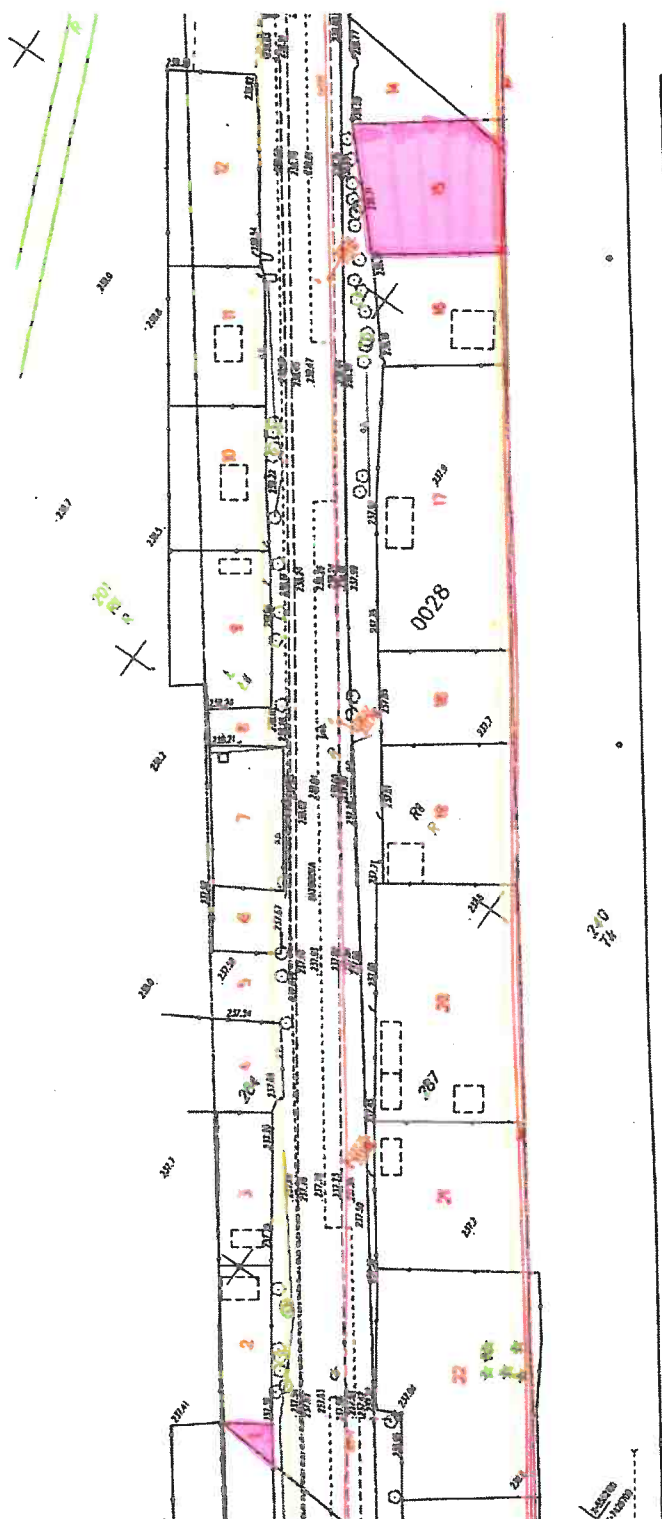


Załącznik graficzny do
Zarządzenia Nr
Prezydenta Miasta Krakowa z dnia



DYREKTOR WYDZIAŁU
Marta Witkiewicz
110822 W



- teren przeznaczony do oddania w dzierżawę na cel: ogródek działkowy nr 1 i ogródek działkowy nr 15 (część działki nr 284 i nr część działki 287, obręb 28, jednostka ewidencyjna Krowodrza, ul. Batowicka)