

MAPA EWIDENCYJNA

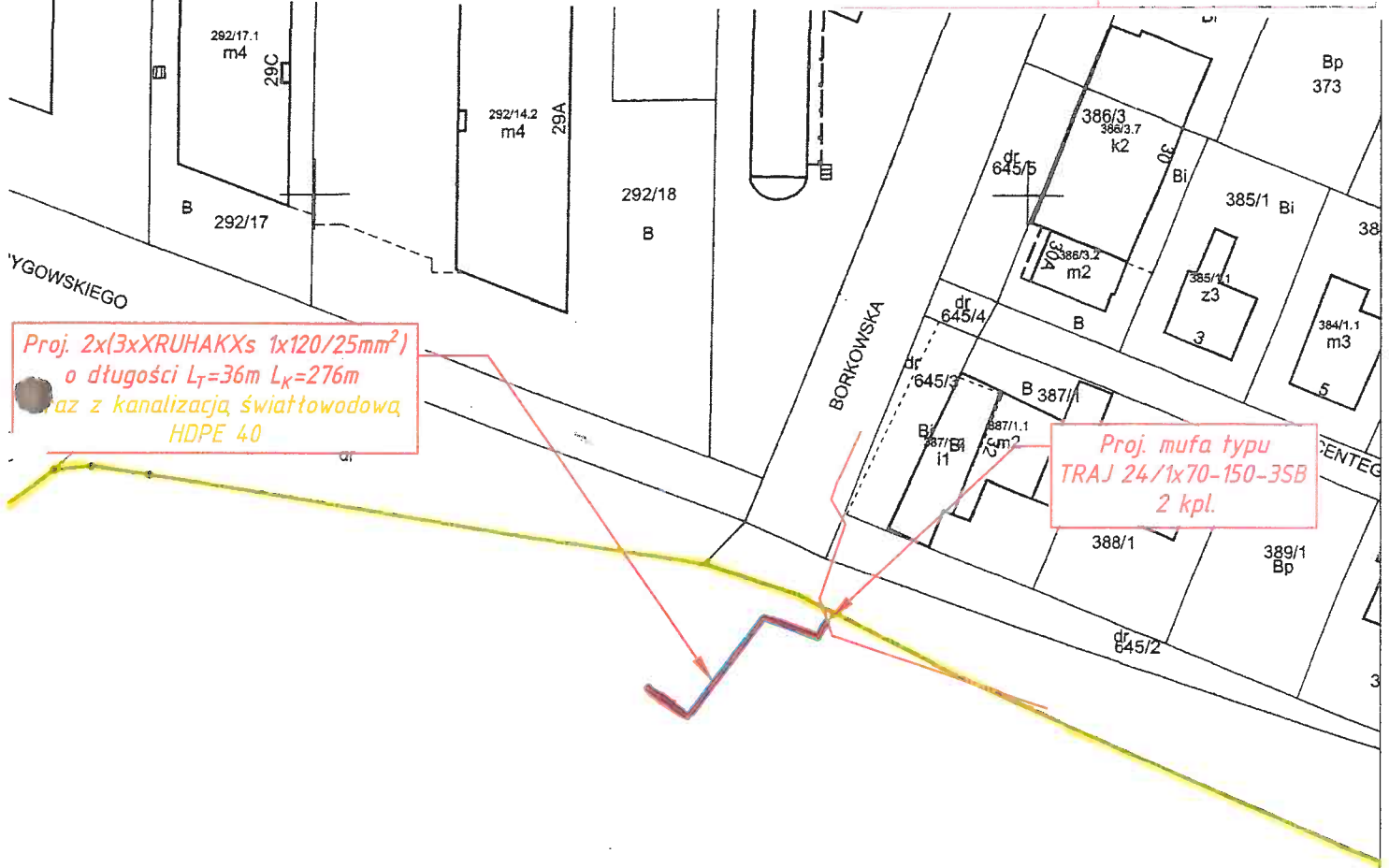
województwo: małopolskie
powiat: M. Kraków
jedn. ewid.: Podgórze
obręb: 0069
nr działki: 188/1
sekcja: 7.124.11.16.4, 7.124.11.17.3, 7.124.11.21.2, 7.124.11.22.1
arkusz mapy w KUL:
skala: 1:1000
układ współrzędnych: 2000
stan na dzień: 09-07-2020
wykonano przez: Wojciech Wiecha

URZĄD MIASTA KRAKOWA
WYDZIAŁ SKARBU MIASTA
31-523 Kraków, ul. Kasprowicza 29

PREZYDENT MIASTA KRAKOWA

GD-10.6642..... 2020

Poświadczam się zgodność niniejszej kopii z treścią materiału państwowego zasobu geodezyjnego i kartograficznego	
Organ prowadzący państwowy zasób geodezyjny i kartograficzny	PREZYDENT MIASTA KRAKOWA
Nazwa materiału zasobu	mapa ewidencyjna
Identyfikator ewidencyjny materiału zasobu	3610-660/2010
Data wykonania kopii	09-07-2020
Imię, nazwisko i podpis osoby reprezentującej organ	<i>[Signature]</i>

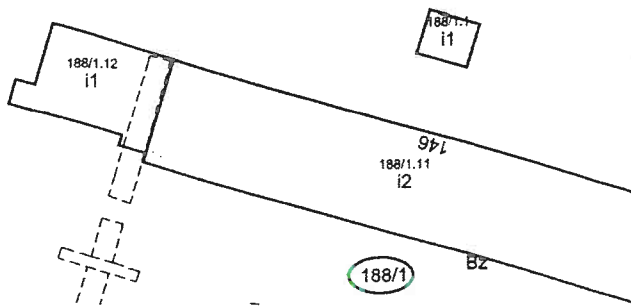


LEGENDA:

Załącznik graficzny do Zarządzenia Nr
Prezydenta Miasta Krakowa
Z dnia

LEGENDA:

 - PAS SŁUŻEBNOŚCI PRZESYŁU



DYREKTOR WYDZIAŁU

Marta Witkiewicz

[Handwritten signature]