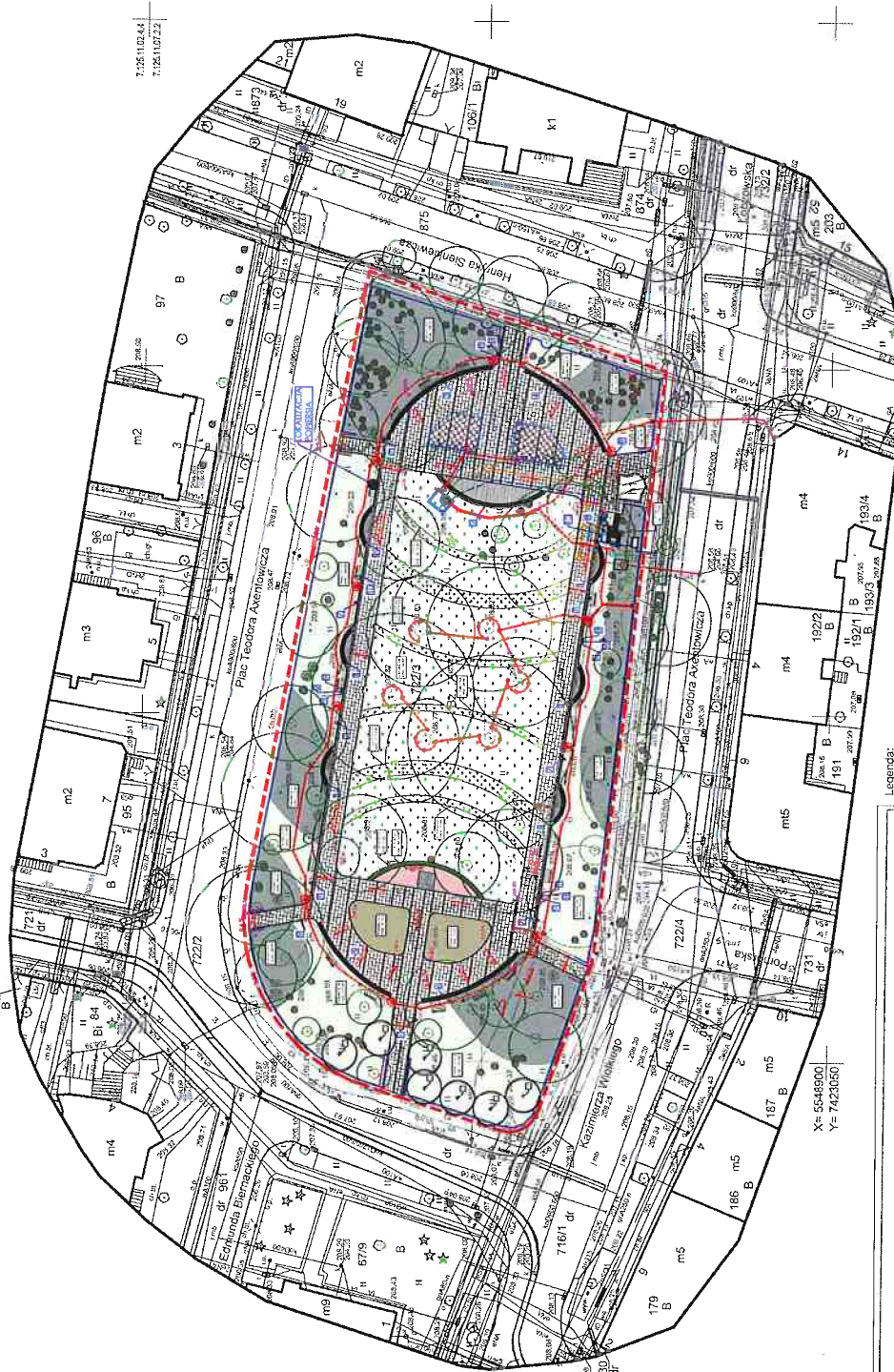


LEGENDA:
 granice terenu ekologicznego przedmiotowego
 granice terenów przeznaczonych do zabudowy
 terenów publicznych
 linie elektryczno
 linie ciepłownicze
 linie gazowe
 linie wodociągowe
 projektowo-ekologiczny
 (zielony)

- roboce bytowie nr 112
- roboce bytowie nr 113, 114, 115
- roboce bytowie nr 116, 117, 118, 119
- K1 - fotopromiennikowy "schowek papieru"
- K2 - etki paradyżalny
- K3 - etki paradyżalny
- K4 - etki paradyżalny
- K5 - etki paradyżalny
- K6 - etki paradyżalny
- K7 - etki paradyżalny
- K8 - etki paradyżalny
- K9 - etki paradyżalny
- K10 - etki paradyżalny
- K11 - etki paradyżalny
- K12 - etki paradyżalny
- K13 - etki paradyżalny
- K14 - etki paradyżalny
- K15 - etki paradyżalny
- K16 - etki paradyżalny
- K17 - etki paradyżalny
- K18 - etki paradyżalny
- K19 - etki paradyżalny
- K20 - etki paradyżalny
- K21 - etki paradyżalny
- K22 - etki paradyżalny
- K23 - etki paradyżalny
- K24 - etki paradyżalny
- K25 - etki paradyżalny
- K26 - etki paradyżalny
- K27 - etki paradyżalny
- K28 - etki paradyżalny
- K29 - etki paradyżalny
- K30 - etki paradyżalny
- K31 - etki paradyżalny
- K32 - etki paradyżalny
- K33 - etki paradyżalny
- K34 - etki paradyżalny
- K35 - etki paradyżalny
- K36 - etki paradyżalny
- K37 - etki paradyżalny
- K38 - etki paradyżalny
- K39 - etki paradyżalny
- K40 - etki paradyżalny
- K41 - etki paradyżalny
- K42 - etki paradyżalny
- K43 - etki paradyżalny
- K44 - etki paradyżalny
- K45 - etki paradyżalny
- K46 - etki paradyżalny
- K47 - etki paradyżalny
- K48 - etki paradyżalny
- K49 - etki paradyżalny
- K50 - etki paradyżalny
- K51 - etki paradyżalny
- K52 - etki paradyżalny
- K53 - etki paradyżalny
- K54 - etki paradyżalny
- K55 - etki paradyżalny
- K56 - etki paradyżalny
- K57 - etki paradyżalny
- K58 - etki paradyżalny
- K59 - etki paradyżalny
- K60 - etki paradyżalny
- K61 - etki paradyżalny
- K62 - etki paradyżalny
- K63 - etki paradyżalny
- K64 - etki paradyżalny
- K65 - etki paradyżalny
- K66 - etki paradyżalny
- K67 - etki paradyżalny
- K68 - etki paradyżalny
- K69 - etki paradyżalny
- K70 - etki paradyżalny
- K71 - etki paradyżalny
- K72 - etki paradyżalny
- K73 - etki paradyżalny
- K74 - etki paradyżalny
- K75 - etki paradyżalny
- K76 - etki paradyżalny
- K77 - etki paradyżalny
- K78 - etki paradyżalny
- K79 - etki paradyżalny
- K80 - etki paradyżalny
- K81 - etki paradyżalny
- K82 - etki paradyżalny
- K83 - etki paradyżalny
- K84 - etki paradyżalny
- K85 - etki paradyżalny
- K86 - etki paradyżalny
- K87 - etki paradyżalny
- K88 - etki paradyżalny
- K89 - etki paradyżalny
- K90 - etki paradyżalny
- K91 - etki paradyżalny
- K92 - etki paradyżalny
- K93 - etki paradyżalny
- K94 - etki paradyżalny
- K95 - etki paradyżalny
- K96 - etki paradyżalny
- K97 - etki paradyżalny
- K98 - etki paradyżalny
- K99 - etki paradyżalny
- K100 - etki paradyżalny

STANOWISKO WYKONAWCZY Wykonanie i wydanie do druku w formie druku i rysunku Wykonanie i wydanie do druku w formie druku i rysunku	
ZPEWNIENIE SZCZEGÓLNYCH WARUNKÓW TECHNICZNYCH Rozwinięcie projektu	Nazwa: ... Data: ...
PROJEKTOWY Nazwa: ... Data: ...	
ARCHITEKTURA Nazwa: ... Data: ...	
ZAGOSPODAROWANIE TERENU Nazwa: ... Data: ...	
Stan: ... Data: ...	Nr: ... Data: ...
Nr: ... Data: ...	Nr: ... Data: ...
Nr: ... Data: ...	Nr: ... Data: ...



Legenda:
 - linia - linia
 - kres na smieci
 - psi koczar
 - zakrzewienie symbol, polojynszy krzew
 - drzewo o średnicy większej niż 0.50m
 - plotek ogrodowy
 - znak drogowy
 - tablica informacyjna

Niniejsza mapa służyła wyłącznie do projektowania zagospodarowania przedmiotowej działki. Nie obejmuje w swoim opracowaniu ustaleń granic. Nie badano błędów położenia punktów granicznych. Nie badano błędów wykonania bez ustalenia służbności granicznych. Mapa w skali 1:500 zawiera nowe projekty ustalone przez ZUDP. W zakresie mapy brakuje ustaleń MPZP. Nie wyklucza się liniami w terenie innych nie wykazanych na niniejszej mapie urządzeń podziemnych, które nie były zgłoszone do inwentaryzacji.

MAPA DO CELÓW PROJEKTOWYCH

Skala 1:500
 Wejście: mapopodobne
 m. Kraków
 Powiat: Tędnora Aleksandrowicza
 Ulica: ...
 L. K. nr.: 1772019

S. 7.125.14.02.4.4
 7.125.14.07.2.2



Utworzone w: ...
 Wykonanie: ...
 Data: 28.02.2019
 - zakres opracowania

DYREKTOR WYDZIAŁU

Katarzyna Olesiak