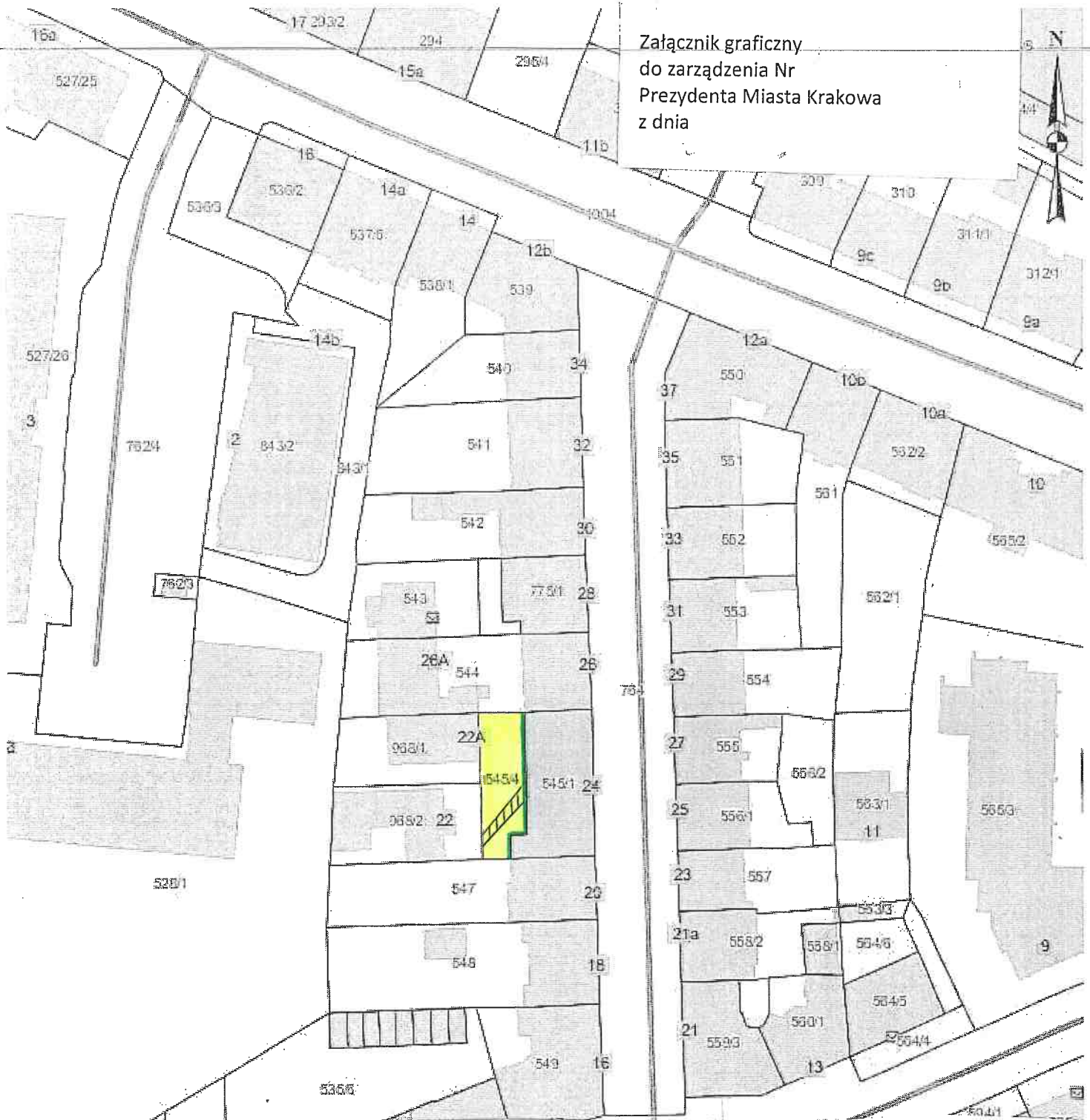




Załącznik graficzny  
do zarządzenia Nr  
Prezydenta Miasta Krakowa  
z dnia



Teren przeznaczony do oddania w dzierżawę na cele:

 - podwórze

 - mieszkalny wraz z zabudowaniami  
i urządzeniami nieodpowiednimi do prawidłowego funkcjonowania obiektu mieszkalnego  
(pod fragmentem budynku)

8.10.2021r.  
Z-ca DYREKTORA WYDZIAŁU  
*Z. Kurysko*  
Zofia Kurysko



Skala: 1:1000

Współrzędne środka mapy: X: 5548791.8704 Y: 7422823.2442



- szlak służebności gruntowej przechodu