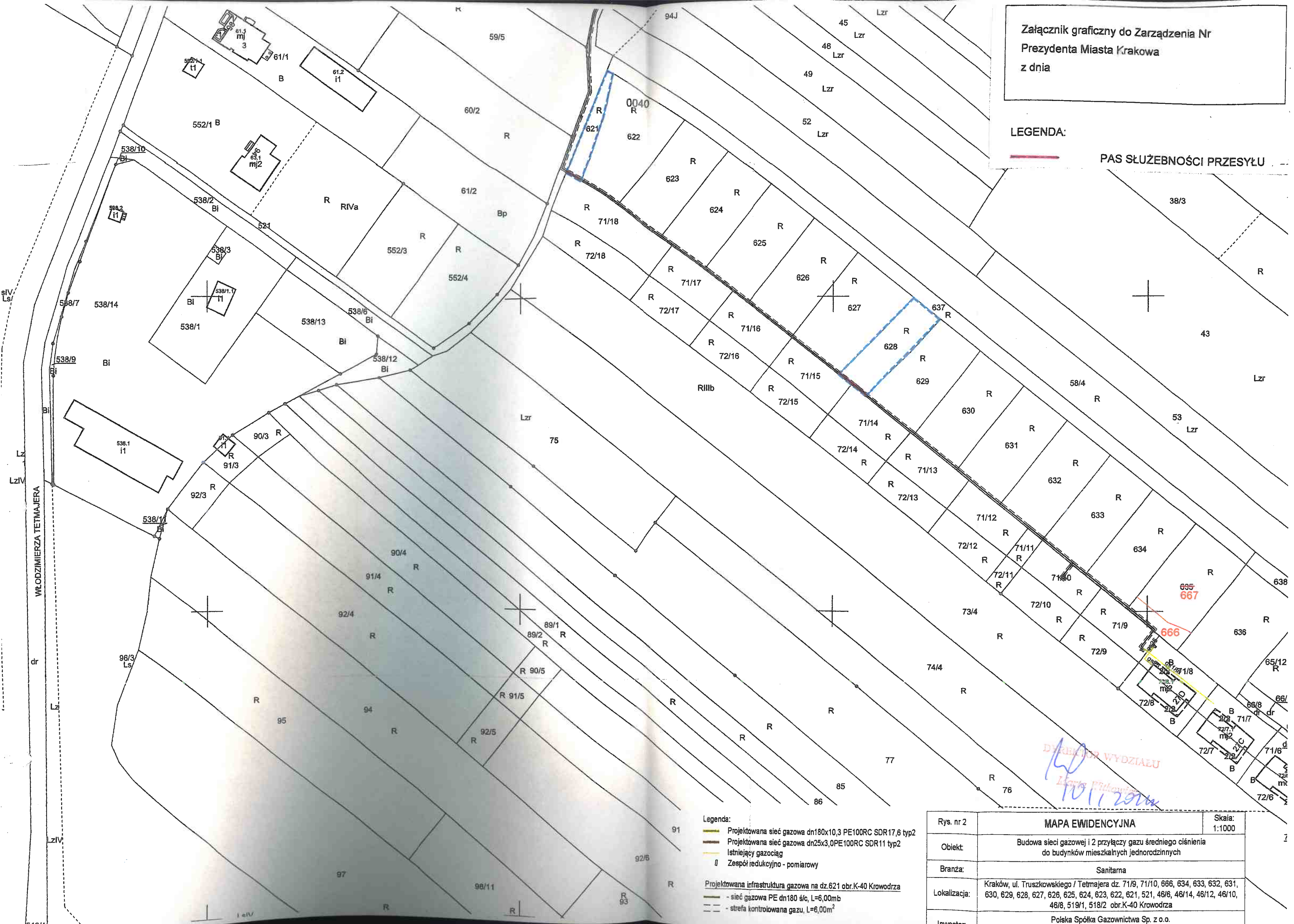


Załącznik graficzny do Zarządzenia Nr
Prezydenta Miasta Krakowa
z dnia

LEGENDA:
PAS SŁUŻEBNOŚCI PRZESYŁU



DYREKTOR WYDZIAŁU
Lidia Płukowicz
10.11.2014

Legenda:
 - Projektowana sieć gazowa dn180x10,3 PE100RC SDR17,6 typ2
 - Projektowana sieć gazowa dn25x3,0PE100RC SDR11 typ2
 - Istniejący gazociąg
 - Zespół redukcyjno - pomiarowy
 Projektowana infrastruktura gazowa na dz.621 obr.K-40 Krowodrza
 - sieć gazowa PE dn180 ś/c, L=6,00mb
 - strefa kontrolowana gazu, L=6,00m²

Rys. nr 2	MAPA EWIDENCYJNA	Skala: 1:1000
Objekt:	Budowa sieci gazowej i 2 przyłączy gazu średniego ciśnienia do budynków mieszkalnych jednorodzinnych	
Branża:	Sanitarna	
Lokalizacja:	Kraków, ul. Truszkowskiego / Tetmajera dz. 71/9, 71/10, 666, 634, 633, 632, 631, 630, 629, 628, 627, 626, 625, 624, 623, 622, 621, 521, 46/6, 46/14, 46/12, 46/10, 46/8, 519/1, 518/2 obr.K-40 Krowodrza	
Investor:	Polska Spółka Gazownictwa Sp. z o.o.	