

MAPA EWIDENCYJNA
 województwo: małopolskie
 powiat: M.Kraków
 jedn. ewid.: Nowa Huta
 obręb: 0055
 nr działki: 12/231, 423
 sekcja: 7.125.12.11.4
 arkusz mapy w KUL:
 skala: 1:1000
 układ współrzędnych: 2000
 stan na dzień: 26-05-2021
 wykonano przez: Wojciech Wiecha

PREZYDENT MIASTA KRAKOWA
 GD-10.6642.....2021

Poświadczam się zgodność niniejszej kopii z treścią materiału państwowego zasobu geodezyjnego i kartograficznego	
Organ prowadzący państwowy zasób geodezyjny i kartograficzny	PREZYDENT MIASTA KRAKOWA
Nazwa materiału zasobu	mapa ewidencyjna
Identyfikator ewidencyjny materiału zasobu	3482-336/2010
Data wykonania kopii	26-05-2021
Imię, nazwisko i podpis osoby reprezentującej organ	<i>Justyna Benduch</i>

ARKUSZ nr 1

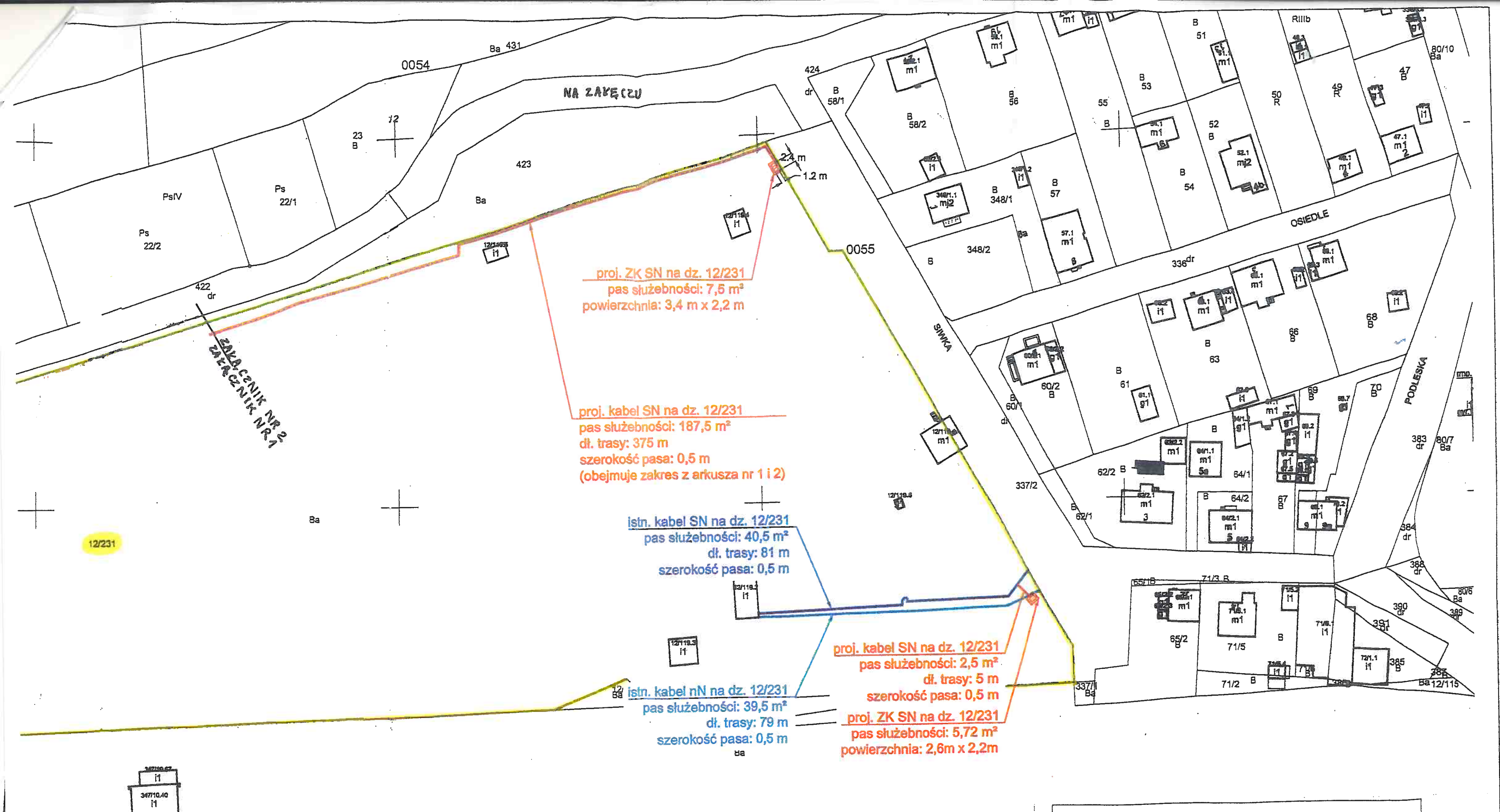
- Proj. kabel SN-15kV
 - Proj. złącza SN
 - Istn. kable SN-15kV
 - Istn. kable nN-0.4kV
- TAURON Dystrybucja 5 A.**
 Oddział w Krakowie
 Specjalista ds. regulacji terenowo-prawnych
 Wydział Inwestycji
Justyna Benduch

Załącznik graficzny Nr 1 do Zarządzenia Nr
 Prezydenta Miasta Krakowa
 z dnia

DYREKTOR WYDZIAŁU
Maria Witkiewicz
 10.11.2021

- LEGENDA:**
- pas służebności przesyłu (proj. kabel SN + złącza SN)
 - pas służebności przesyłu (istn. kabel SN)
 - pas służebności przesyłu (ist. kabel nN)

Niniejsza mapa ewidencyjna jest wydrukiem z bazy danych powiatowego zasobu geodezyjnego i kartograficznego, która powstała na podstawie pomiaru bezpośredniego oraz digitalizacji mapy ewidencyjnej.



proj. ZK SN na dz. 12/231
 pas służebności: 7,5 m²
 powierzchnia: 3,4 m x 2,2 m

proj. kabel SN na dz. 12/231
 pas służebności: 187,5 m²
 dł. trasy: 375 m
 szerokość pasa: 0,5 m
 (obejmuje zakres z arkusza nr 1 i 2)

istn. kabel SN na dz. 12/231
 pas służebności: 40,5 m²
 dł. trasy: 81 m
 szerokość pasa: 0,5 m

istn. kabel nN na dz. 12/231
 pas służebności: 39,5 m²
 dł. trasy: 79 m
 szerokość pasa: 0,5 m

proj. kabel SN na dz. 12/231
 pas służebności: 2,5 m²
 dł. trasy: 5 m
 szerokość pasa: 0,5 m

proj. ZK SN na dz. 12/231
 pas służebności: 5,72 m²
 powierzchnia: 2,6m x 2,2m

ARKUSZ nr 2

- Proj. kabel SN-15kV
- Proj. złącza SN
- Istn. kable SN-15kV
- Istn. kable nN-0.4kV

TAURON Dystrybucja S.A.
 Oddział w Krakowie
 Specjalista ds. regulacji terenowo-prawnych
 Wydział Inwestycji
Justyna Benduch

Załącznik graficzny Nr 2 do Zarządzenia Nr
 Prezydenta Miasta Krakowa
 z dnia

Marta V. Słowicka
 DYREKTOR WYDZIAŁU

- LEGENDA:
- pas służebności przesyłu (proj. kabel SN + złącza SN)
 - pas służebności przesyłu (istn. kabel SN)
 - pas służebności przesyłu (ist. kabel nN)