

**MAPA PRZEGLĄDOWA
LASÓW
WNIOSKOWANYCH O UZNANIE
ZA OCHRONNE**

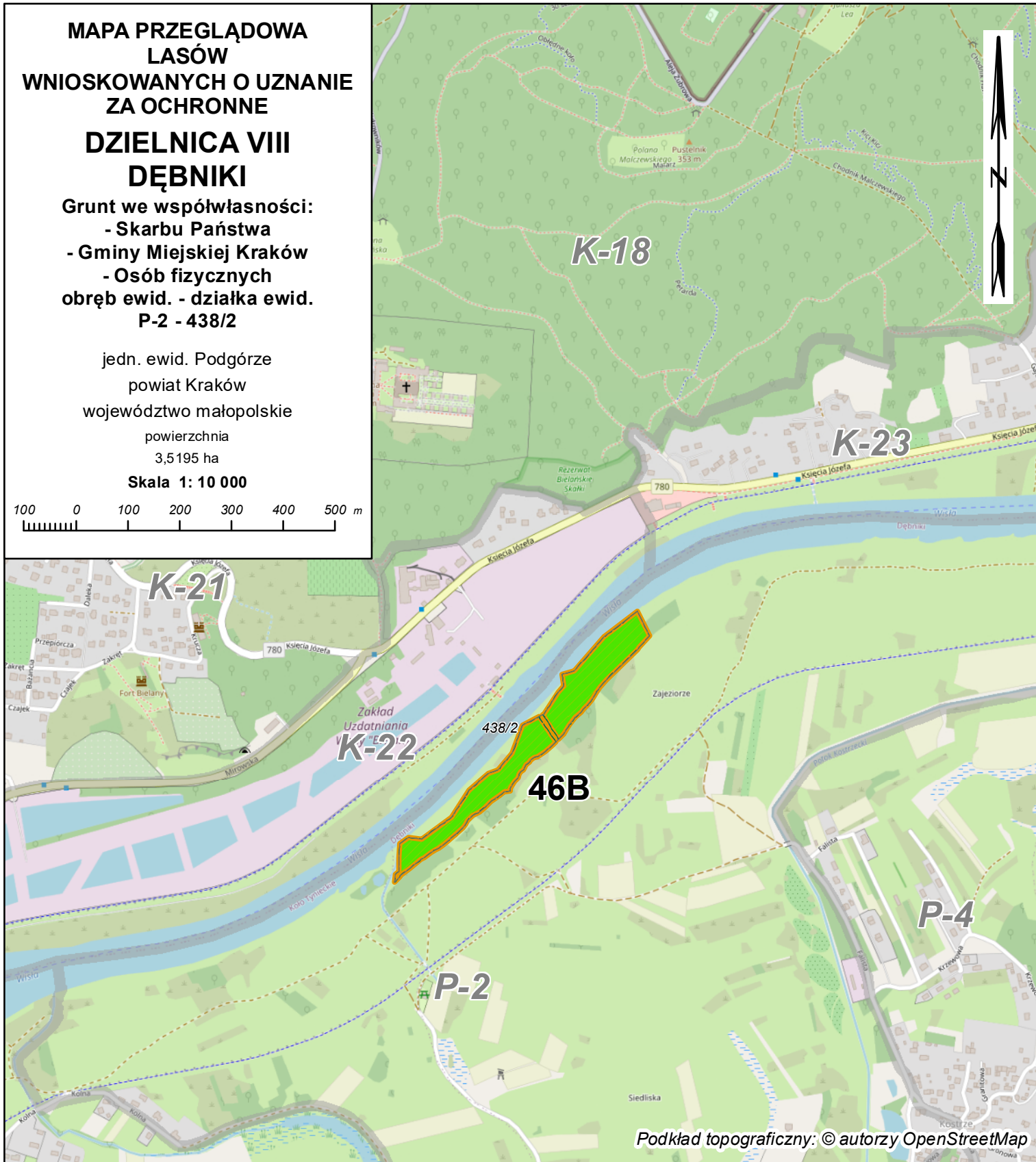
**DZIELNICA VIII
DĘBNIKI**

Grunt we współwłasności:
- Skarbu Państwa
- Gminy Miejskiej Kraków
- Osób fizycznych
**obręb ewid. - działka ewid.
P-2 - 438/2**

jedn. ewid. Podgórze
powiat Kraków
województwo małopolskie
powierzchnia
3,5195 ha


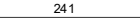



Skala 1: 10 000

100 0 100 200 300 400 500 m



Podkład topograficzny: © autorzy OpenStreetMap

LEGENDA:

- P-90** Nazwa obrębu ewidencyjnego
- 1** Oznaczenie oddziału
-  Granica obrębu ewidencyjnego
-  Granica i numer działki ewidencyjnej
-  Granica użytku gruntowego
-  Grunty objęte uproszczonym planem urządzenia lasu lub inwentaryzacją stanu lasu
-  Lasy w miastach i wokół miast



**Zarząd
Zieleni Miejskiej
w Krakowie**

Opracowanie mapy:

30-023 Kraków, ul. Mazowiecka 108
e-mail: sekretariat@krameko.com.pl tel: +48(12) 294-52-22
fax: +48(12) 376-73-94

 **KRAMEKO** A.D.1988
Dla dobrej przyrody, z pożytkiem dla ludzi