

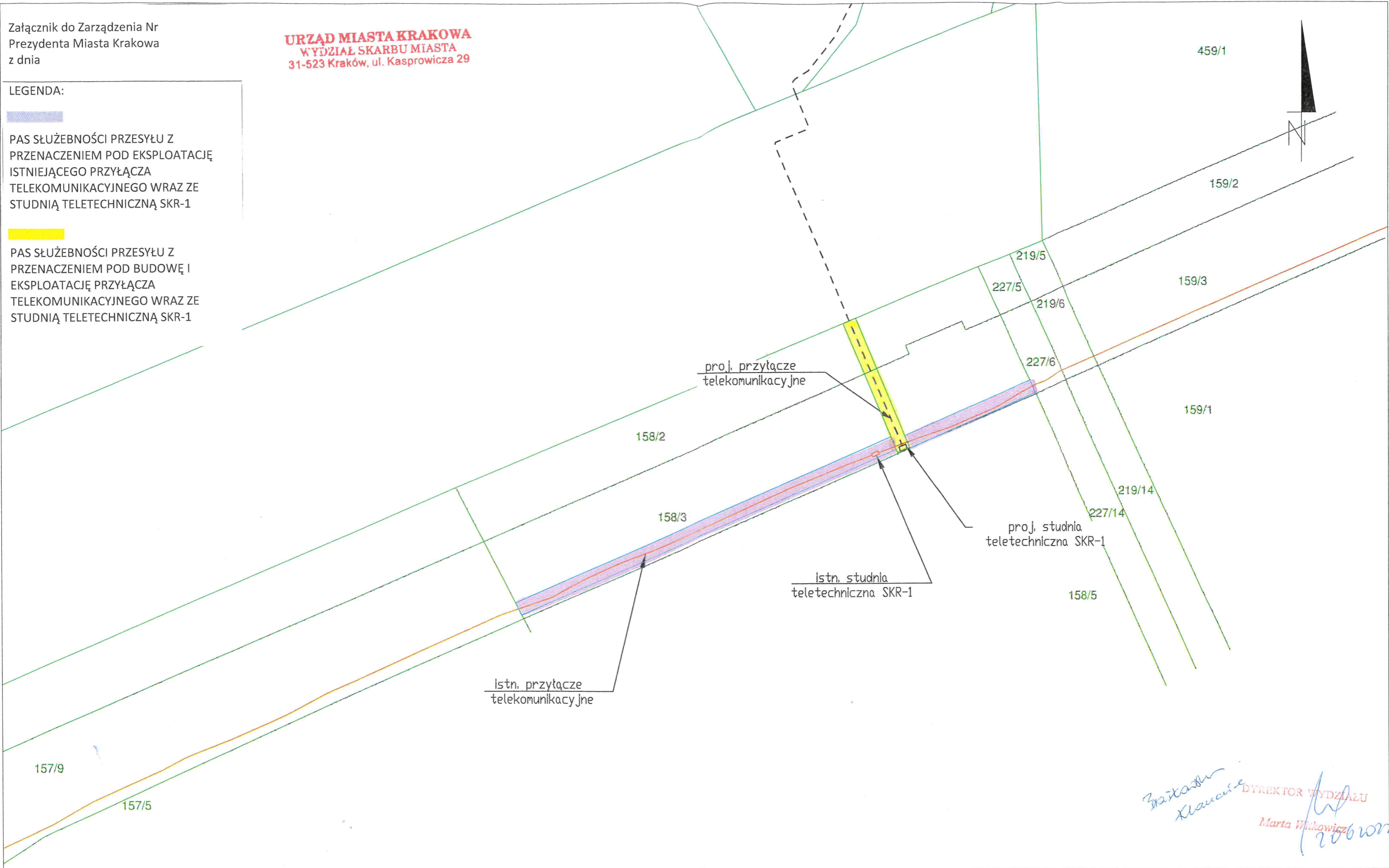


459/1


LEGENDA:


 PAS SŁUŻEBNOŚCI PRZESYŁU Z PRZENACZENIEM POD EKSPLOATACJĘ ISTNIEJĄCEGO PRZYŁĄCZA TELEKOMUNIKACYJNEGO WRAZ ZE STUDNIĄ TELETECHNICZNĄ SKR-1

 PAS SŁUŻEBNOŚCI PRZESYŁU Z PRZENACZENIEM POD BUDOWĘ I EKSPLOATACJĘ PRZYŁĄCZA TELEKOMUNIKACYJNEGO WRAZ ZE STUDNIĄ TELETECHNICZNĄ SKR-1



Zaitan Klauwice
DYREKTOR WYDZIAŁU
Marta Wilkiewicz
2020.08

 powiększenie pasa służebności projektowanego przyłącza telekomunikacyjnego

 powiększenie pasa służebności istniejącego przyłącza telekomunikacyjnego

Projekt Budowlano - Techniczny			
doprowadzenia kabla światłowodowego BDC-CI 24J do klienta Nord Invest (IVECO) przy ul. Skotnickiej 250 w Krakowie			
Investor: T-Mobile Polska S.A.	Trasa projektowanego przyłącza telekomunikacyjnego		Skala 1:500
Data: Sierpień 2021r.	Projektował: mgr inż. Andrzej Kwatek nr uprawnień: 043897/U	Opracowała: mgr inż. Justyna Lisowska	Nr zał.: 1