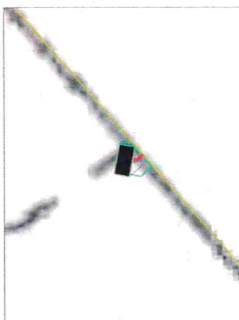
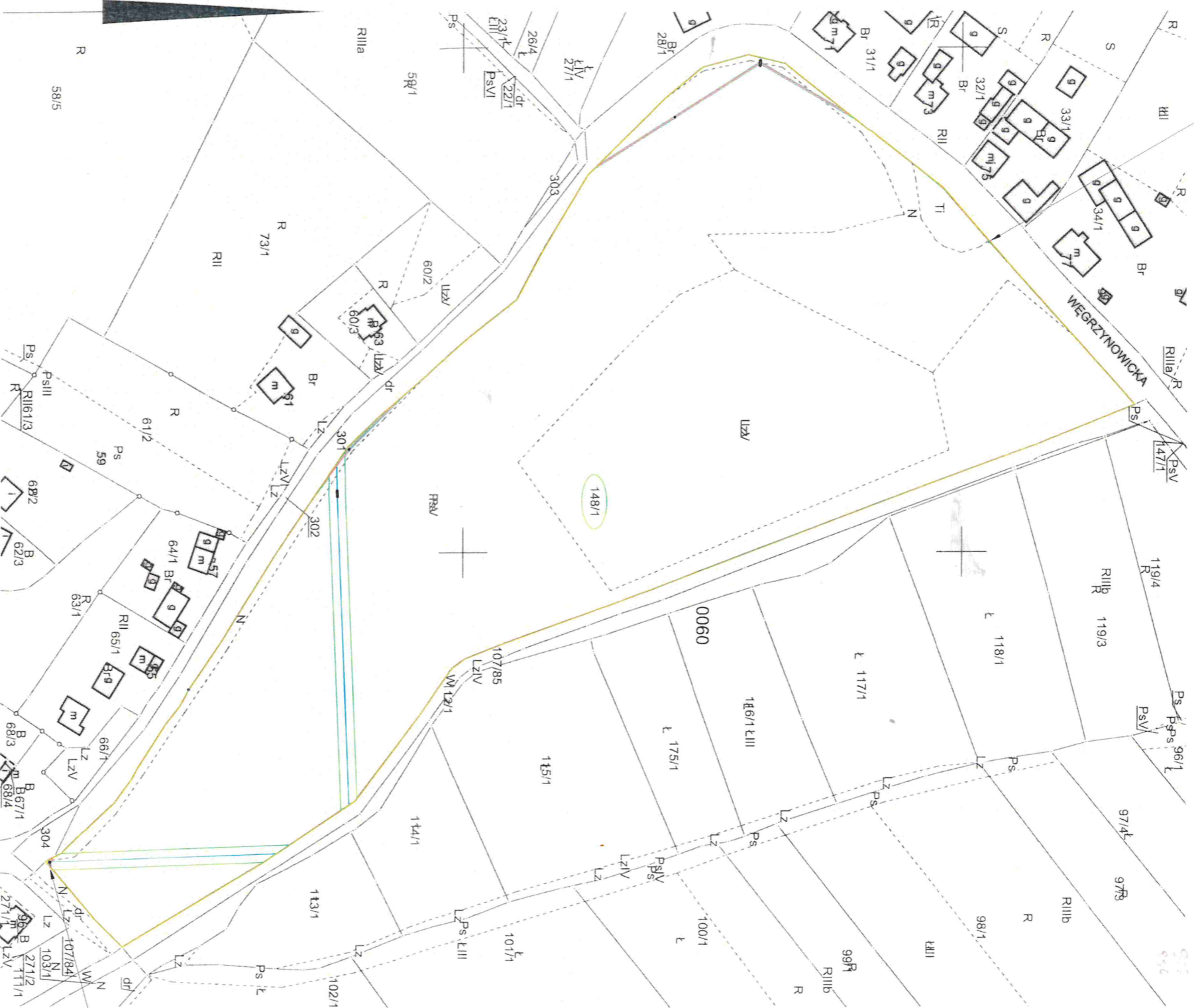


Szczegóły proj. zestawu
złączowo-pomiarowego nN



Załącznik graficzny
Do Zarządzenia Prezydenta Miasta Krakowa

Nr
Z dnia



województwo: małopolskie
powiat: M. Kraków
jedn. ewid.: Nowa Huta
obręb: 0060
nr działki: 148/1
sekcja: 7.126.13.08
arkusz mapy w KUL:
skala: 1:2000
układ współrzędnych: 2000
sian na dzień: 28-10-2021
wykonano przez: Wojciech Wiecha

PREZYDENT MIASTA KRAKOWA

GD-10.6642..... 18522 2021

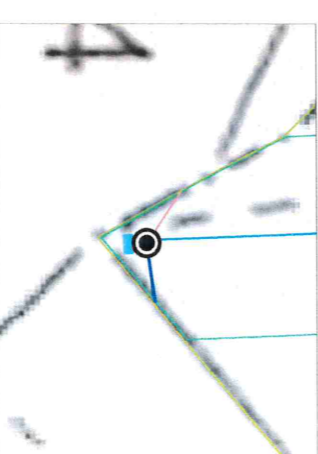
Niniejsza mapa ewidencyjna jest wydrukem z bazy danych pomiarowego zasobu geodezyjnego i kartograficznego, która powstała na podstawie pomiaru bezpośredniego oraz digitalizacji mapy ewidencyjnej (dane Crodex).

Poświadczam się zgodność niniejszej kopii z treścią materiału państwowego zasobu geodezyjnego i kartograficznego	
Organ prowadzący państwowy zasób geodezyjny i kartograficzny	PREZYDENT MIASTA KRAKOWA
Nazwa materiału zasobu	mapa ewidencyjna
Identyfikator ewidencyjny materiału zasobu	
Data wykonania kopii	28-10-2021
Imię, nazwisko i podpis osoby reprezentującej organ	Z UP. PREZYDENTA MIASTA Kraków Wojciech Wiecha

Legenda

- proj. przyłącz kablowy nN
- proj. linia napowietrzna nN
- proj. zestaw złączowo-pomiarowy nN
- istn. linii napowietrzna nN (objęta wnioskiem o obciążenie działki służebnością przesyłu)
- istn. linia napowietrzna SN (objęta wnioskiem o obciążenie działki służebnością przesyłu)
- istn. słupowa stacja transf. SN/nN (objęta wnioskiem o obciążenie działki służebnością przesyłu)
- pas służebności przesyłu
- granica działki nr 148/1

Szczegóły istn. słupowej stacji transformatorowej SN/nN



6.07.2022r.
Z-ca Dyrektora Wydziału
Zojna Kumpińska