






Załącznik graficzny do Zarządzenia Nr
Prezydenta Miasta Krakowa
z dnia

LEGENDA

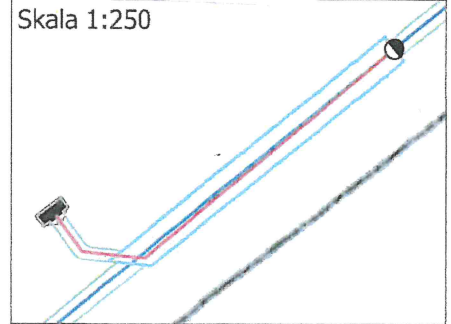
 granica działki

Legenda

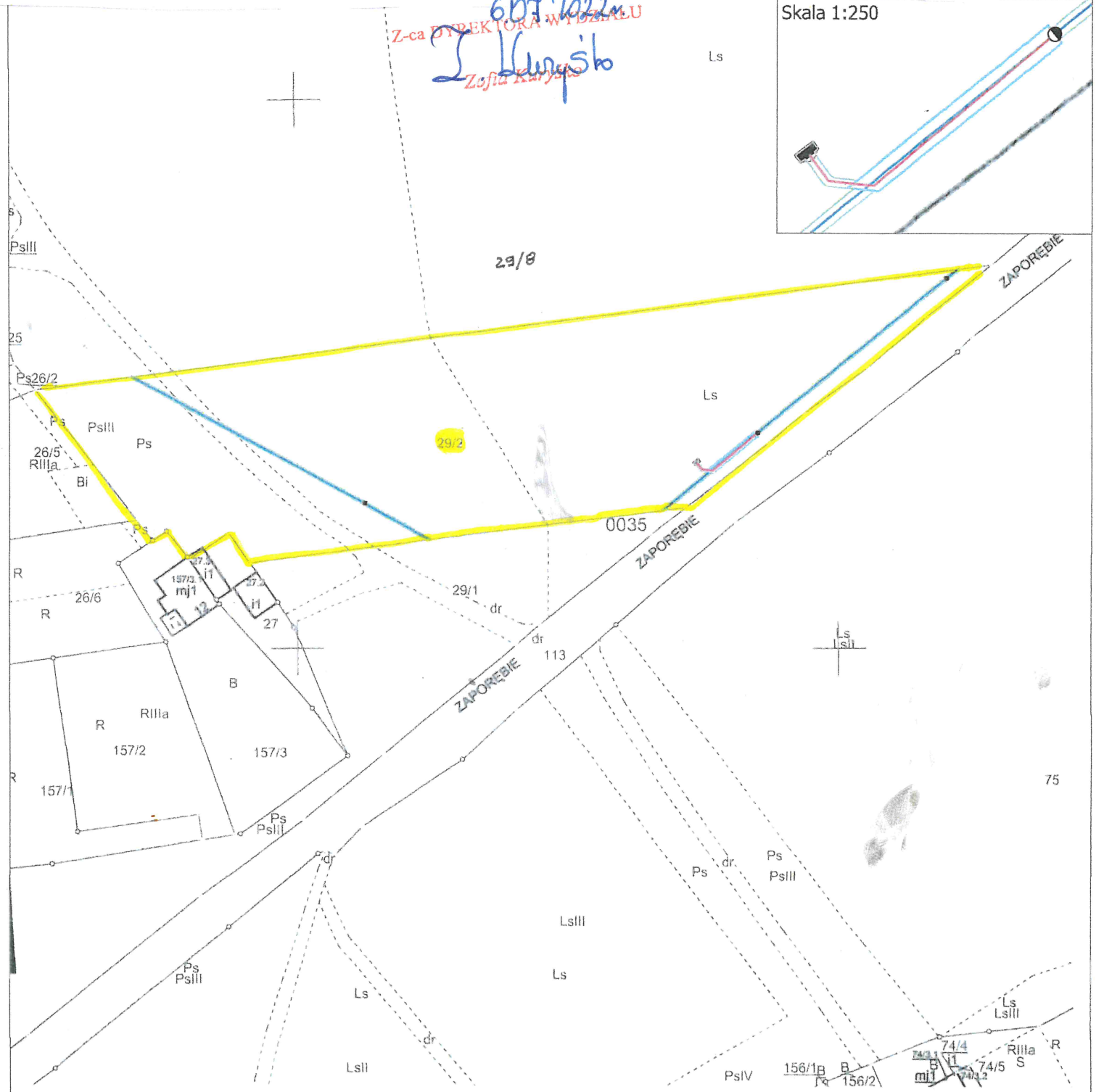
	- proj. przyłącz kablowy nN
	- proj. zestaw złączowo-pomiarowy nN
	- istn. linii napowietrzna nN (objęta wnioskiem o obciążenie działki służebnością przesyłu)
	pas służebności przesyłu
	

LsII

Skala 1:250



6.10.2021
Z-ca Dyrektora Wydziału
Zofia Kurys



MAPA EWIDENCYJNA

województwo małopolskie
powiat: M. Kraków
jedn. ewid.: Nowa Huta
obręb: 0035
nr działki: 29/2
sekcja: 7.125.13.12.4
arkusz mapy w KUL:
skala: 1:1000
rok wydania: 2000
stan na dzień: 28-10-2021
wykonano przez: Wojciech Wiecha

PREZYDENT MIASTA KRAKOWA

GD-10.6642 18577 2021

Poświadczam zgodność niniejszej kopii z treścią materiału państwowego zasobu geodezyjnego i kartograficznego	
Organ prowadzący państwowy zasób geodezyjny i kartograficzny	PREZYDENT MIASTA KRAKOWA
Nazwa materiału zasobu	mapa ewidencyjna
Identyfikator ewidencyjny materiału zasobu	
Data wykonania kopii	1 up. PREZYDENTA MIASTA 28-10-2021
Imię, nazwisko i podpis osoby reprezentującej organ	Wojciech Wiecha Starszy Inspektor Wydział Geodezji

Niniejsza mapa ewidencyjna jest wydrukiem z bazy danych powiatowego zasobu geodezyjnego i kartograficznego, która powstała na podstawie pomiaru bezpośredniego oraz digitalizacji mapy ewidencyjnej.