

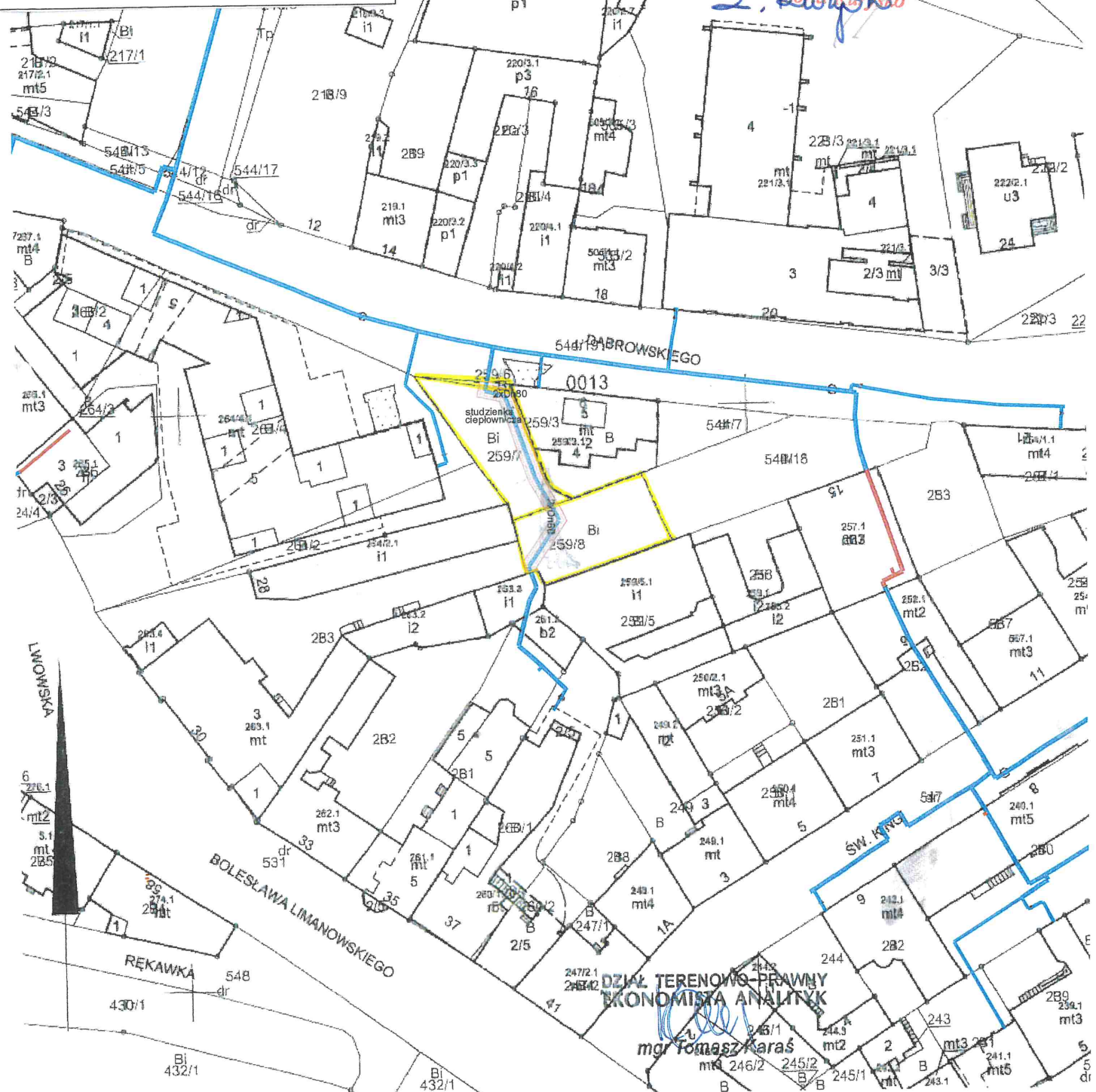
Załącznik do Zarządzenia Nr  
Prezydenta Miasta Krakowa  
z dnia

LEGENDA:

 SŁUŻEBNOŚĆ PRZESYŁU

**URZĄD MIASTA KRAKOWA**  
**WYDZIAŁ SKARBU MIASTA**  
**31-223 Kraków, ul. Kasprowicza 29**



Z-ca DYREKTORA WYDZIAŁU  
*I. Kojanowski*



**DZIAŁ TERENOWO-PRAWNY**  
**EKONOMISTA ANALITYK**  
*mgr Tomasz Karas*

**MAPA EWIDENCYJNA**

jęwódtwo: małopolskie  
miast. M. Kraków  
n. ewid.: Podgórze  
gb: 0013  
działki: 259/8, 259/7, 259/6  
coja: 7.125.11.19.3, 7.125.11.24.1  
usz mapy w KUL:  
ala: 1:1000  
ad współrzędnych: 2000  
n na dzień: 19-03-2021  
konano przez: Aneta Kolasz

Legenda	
	pas eksploatacyjny
	sieć ciepłna preizolowana

**PREZYDENT MIASTA KRAKOWA**  
*657*  
GD-10.6642.....2021

Pozwacza się zgodność niniejszej kopii z treścią materiału państwowego zasobu geodezyjnego i kartograficznego	
Organ prowadzący państwowy zasob geodezyjny i kartograficzny	<b>PREZYDENT MIASTA KRAKOWA</b>
Nazwa materiału zasobu	<i>mapa ewidencyjna</i>
Identyfikator ewidencyjny materiału zasobu	<b>3546-356/2011</b>
Data wykonania kopii	<b>19-03-2021</b>
Imię, nazwisko i prosta osoby reprezentującej organ	<i>Olga</i>
<b>DYREKTOR WYDZIAŁU</b>	
<i>Maria Witkiewicz</i>	

Ustała mapa ewidencyjna jest wykładem z bazy danych państwowej zasobu geodezyjnego i kartograficznego. Mapa powstała na podstawie pomiaru bezpośredniego oraz digitalizacji mapy ewidencyjnej.