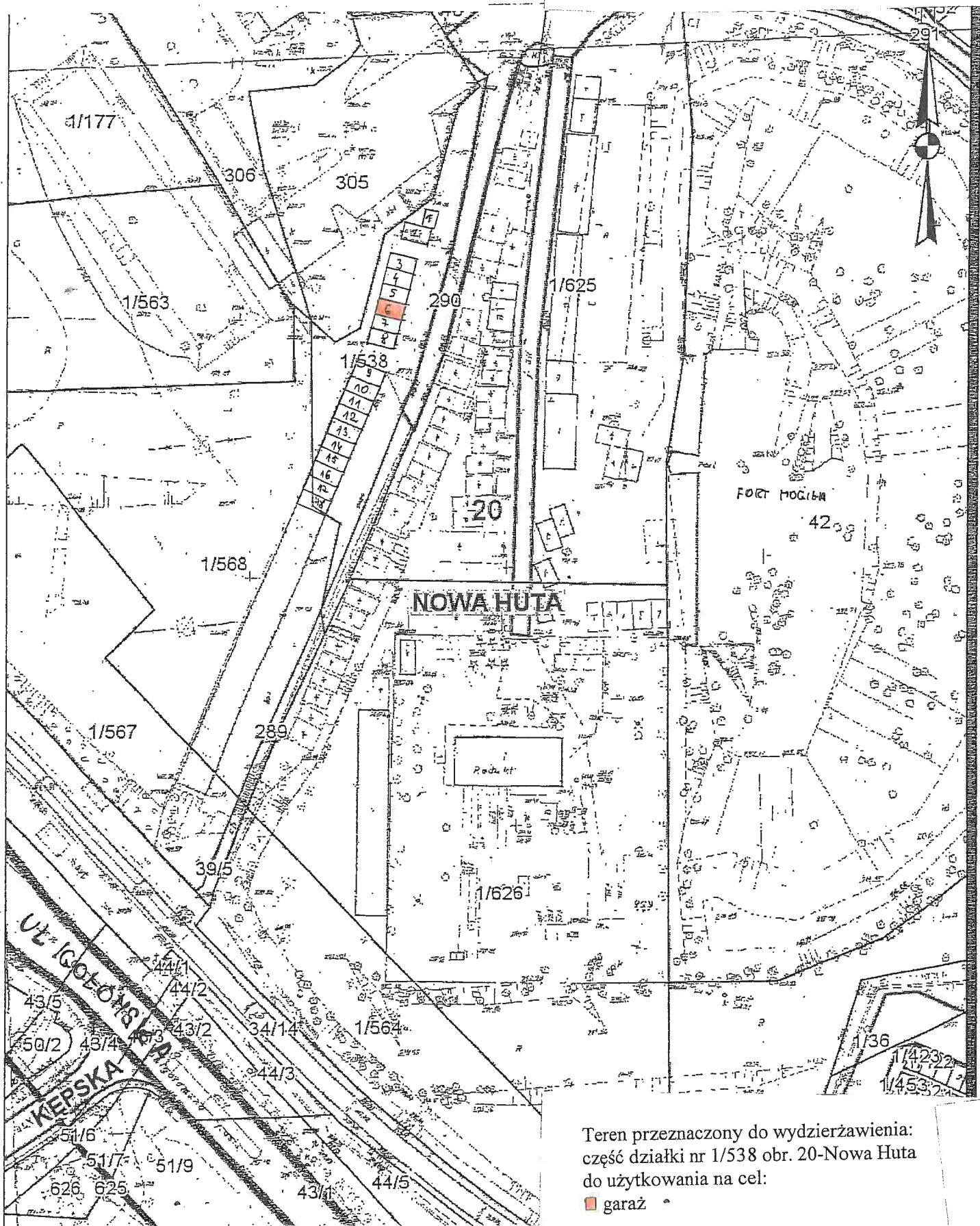


Załącznik graficzny
do zarządzenia nr
Prezydenta Miasta Krakowa
z dnia



Teren przeznaczony do wydzierżawienia:
część działki nr 1/538 obr. 20-Nowa Huta
do użytkowania na cel:

■ garaż

DYREKTOR WYDZIAŁU

Marta Wilkowiec

202002