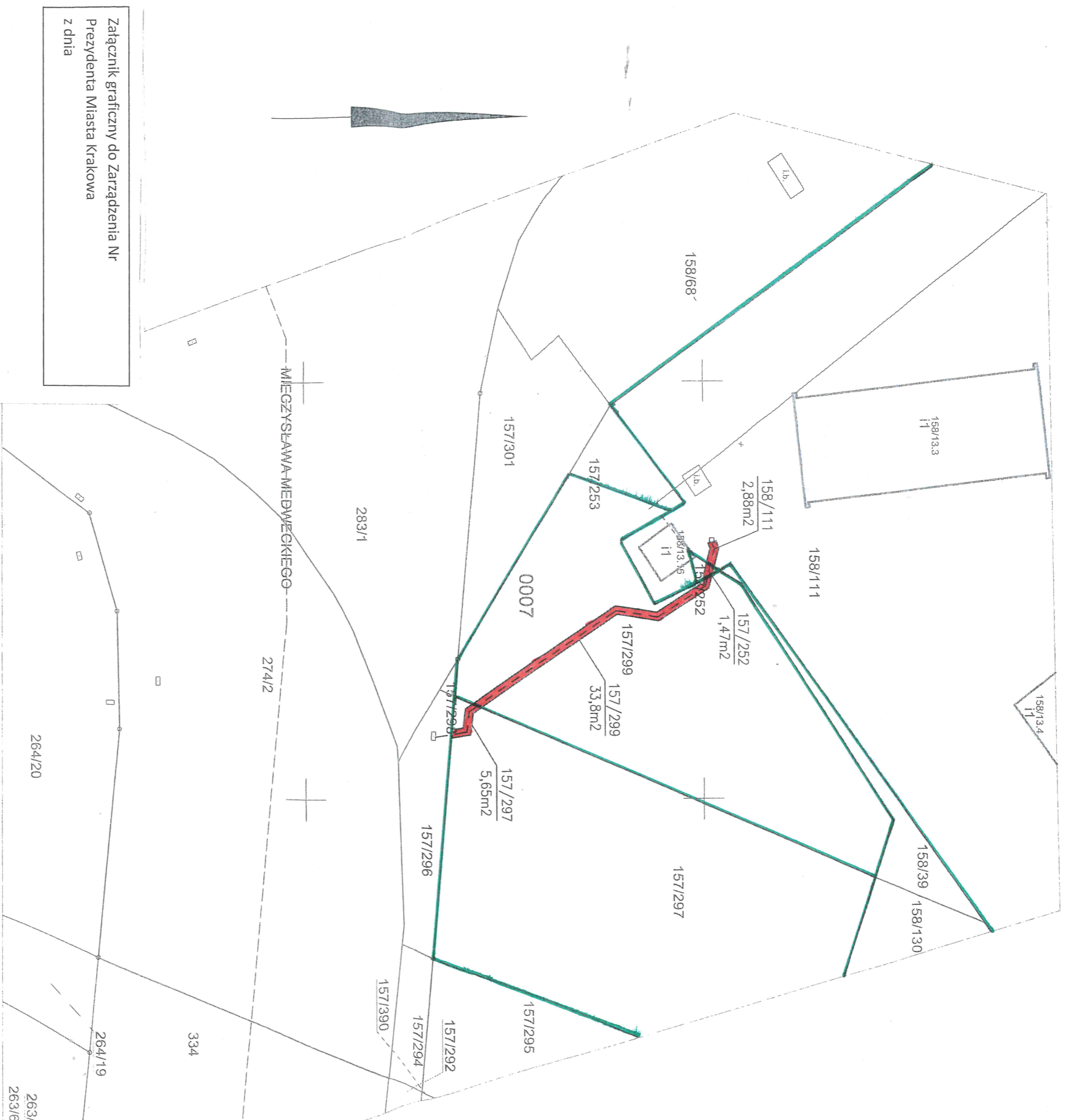


Skala 1:500



Załącznik graficzny do Zarządzenia Nr  
Prezydenta Miasta Krakowa  
z dnia

LEGENDA:

- pas służebności przesyłu

LEGENDA:

- 6,0  
1a - proj. rura ochronna RHDPE 32/2,9
- 6,0  
1A - proj. rura ochronna RHDPE 110/6,3
- granice działek
- istniejąca studnia
- istniejąca kandydacja teletechniczna

*Marcin Kowalkowski*  
DIREKTOR WYDZIAŁU  
INFRASTRUKTURY

Tytuł rysunku <b>Projekt zagospodarowania terenu</b>		Nazwa firmy opracowującej: <b>orange™</b>	
Inwestor: <b>HOR.NET Polska Sp. z o.o. ul. Józefa Marcika 12; 30-443 Kraków</b>		ORA POLSKA	
Tytuł opracowania <b>Projekt budowy przyłącza do Muzeum Inżynierii Miejskiej w Krakowie przy Osiedle 2 Pułku Lotniczego 26a</b>		Nr archiw. <b>PB-W-4/22</b>	
Projektował: <b>Marcin Kowalkowski</b>		Skala <b>1 : 500</b>	
Nr upr. DT-WB/T02350/02/U - specjalnościach Instalacyjnych w telekomunikacji przewodowej w zakresie linii, instalacji i urządzeń liniowych wraz z infrastrukturą towarzyszącą		Data <b>14.02.2022</b>	
		Nr rysunku <b>1</b>	