

Załącznik graficzny do
Zarządzenia Nr
Prezydenta Miasta Krakowa
z dnia

GD-10.6642.12855.2021
Oznaczenie organu

Znak: W - 2746/2021

Powiat: M. KRAKÓW

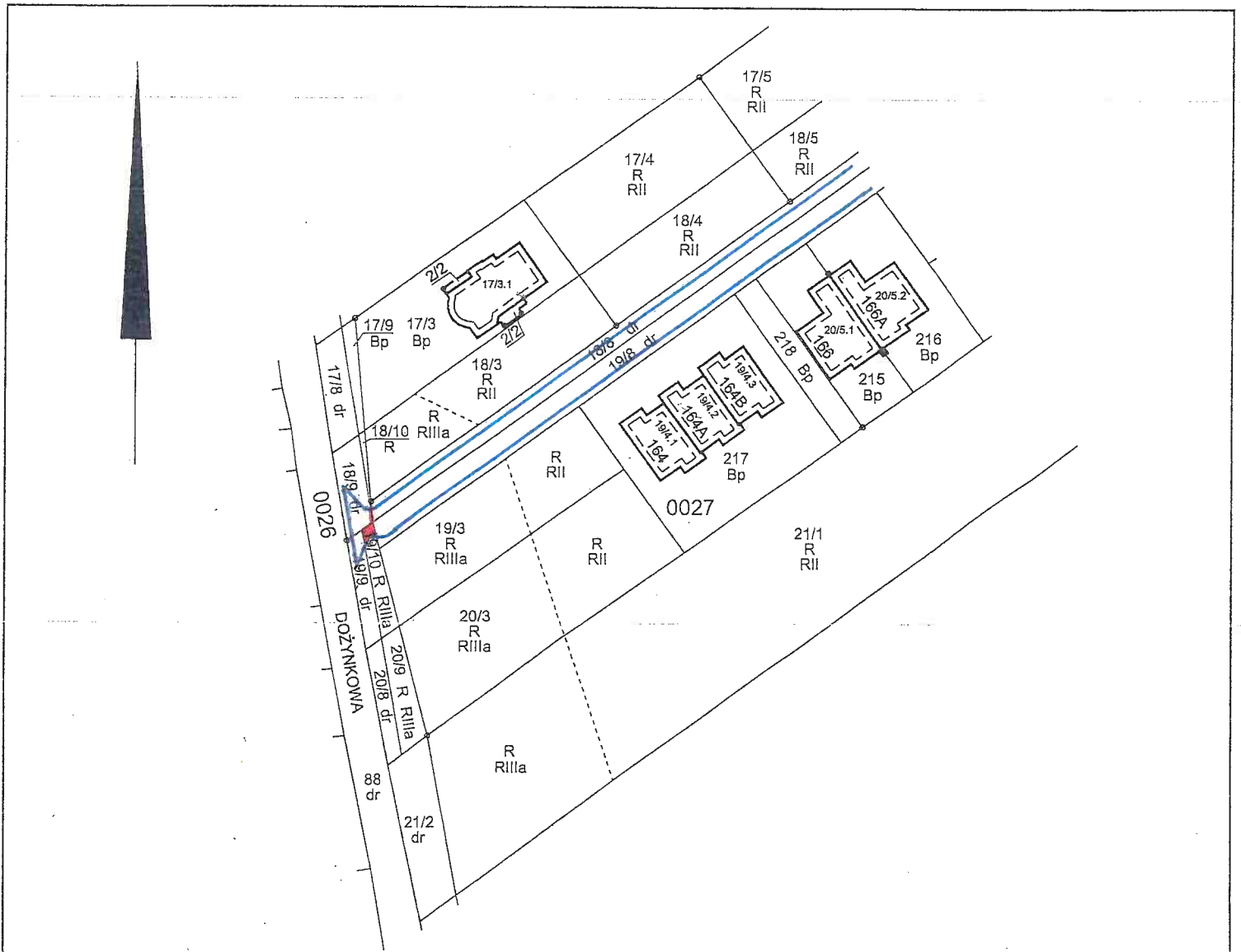
Jednostka ewidencyjna: Krowodrza


Obręb ewidencyjny: 0027

Nr działki: 217, 218

Wyrys z mapy ewidencyjnej

Skala 1:1000



 - przebieg służebności przechodu i przejazdu po działce nr 18/10 i nr 19/10, obręb 27 – Krowodrza

DYREKTOR WYDZIAŁU
M. Nowak
M. Nowak