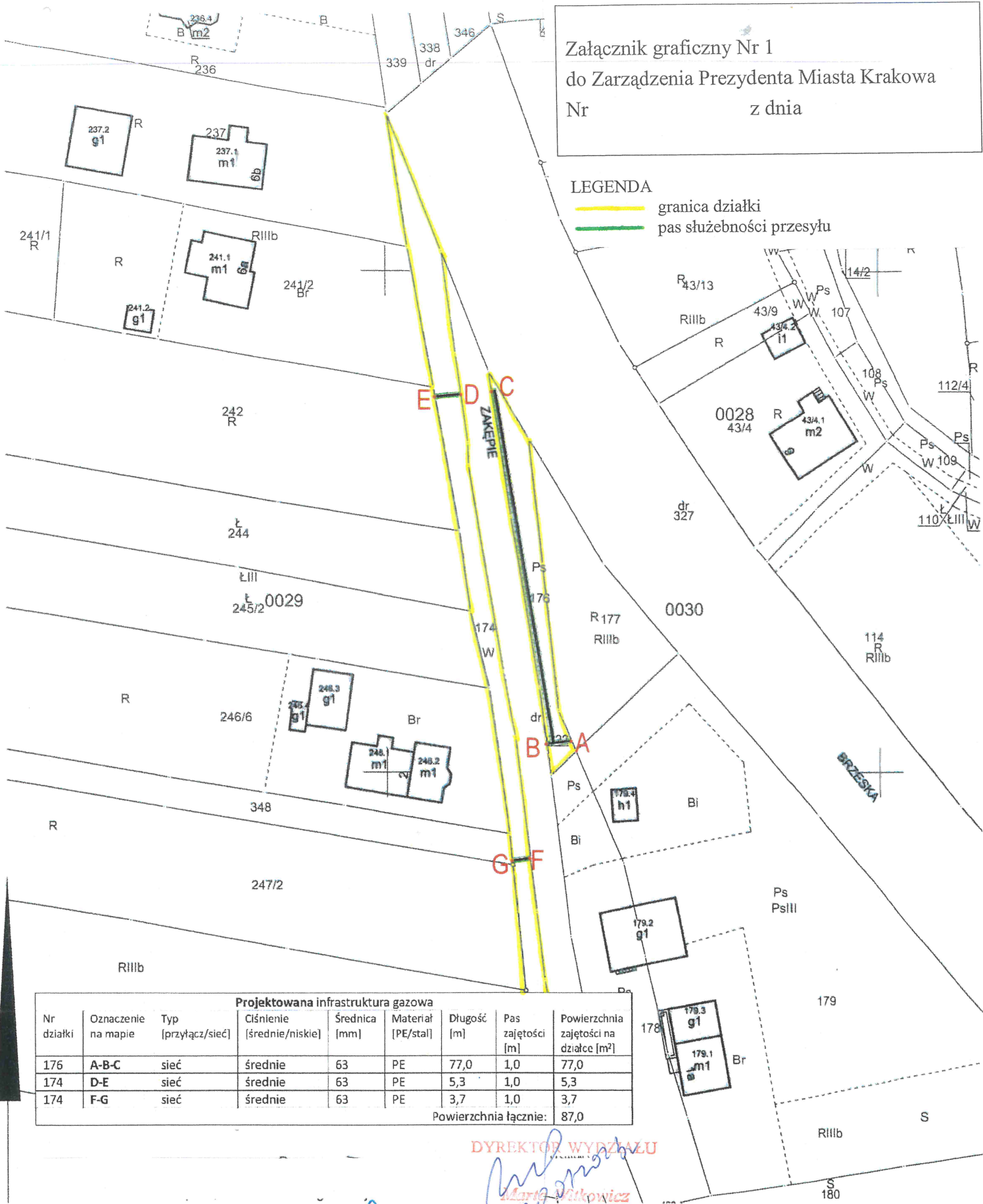


Załącznik graficzny Nr 1  
do Zarządzenia Prezydenta Miasta Krakowa  
Nr \_\_\_\_\_ z dnia \_\_\_\_\_

LEGENDA

- granica działki
- pas służebności przesyłu



Projektowana infrastruktura gazowa								
Nr działki	Oznaczenie na mapie	Typ [przyłącze/sieć]	Ciśnienie [średnie/niskie]	Średnica [mm]	Materiał [PE/stal]	Długość [m]	Pas zajętości [m]	Powierzchnia zajętości na działce [m <sup>2</sup> ]
176	A-B-C	sieć	średnie	63	PE	77,0	1,0	77,0
174	D-E	sieć	średnie	63	PE	5,3	1,0	5,3
174	F-G	sieć	średnie	63	PE	3,7	1,0	3,7
						Powierzchnia łącznie: 87,0		

DYREKTOR WYDZIAŁU  
*Marta Witkiewicz*

MAPA EWIDENCYJNA

województwo: małopolskie  
powiat: M. Kraków  
jedn. ewid.: Nowa Huta  
obręb: 0030  
nr działki: 176  
sekcja: 7.125.13.09.4, 7.125.13.14.2  
arkusz mapy w KUL:  
skala: 1:1000  
układ współrzędnych: 2000  
stan na dzień: 19-10-2021  
wykonano przez: Alicja Wójcicki

Zygmunt Wierzbicki  
Upr. Bud. 292/93, 5/94  
32-085 Giebułtów, ul. Ks. J. Hojola 6  
tel. 12-376-43-65

PREZYDENT MIASTA KRAKOWA  
GD-10.6642.....17995.....2021

Poświadczam zgodność niniejszej kopii z treścią materiału państwowego zasobu geodezyjnego i kartograficznego	
Organ prowadzący państwowy zasób geodezyjny i kartograficzny	PREZYDENT MIASTA KRAKOWA
Nazwa materiału zasobu	mapa ewidencyjna
Identyfikator ewidencyjny materiału zasobu	3548-3/20M
Data wykonania kopii	19-10-2021
Imię, nazwisko i podpis osoby reprezentującej organ	<i>[Signature]</i>

Niniejsza mapa ewidencyjna jest wydrukiem z bazy danych powiatowego zasobu geodezyjnego i kartograficznego, która powstała na podstawie pomiaru bezpośredniego oraz digitalizacji mapy ewidencyjnej.

Załącznik graficzny Nr 2  
do Zarządzenia Prezydenta Miasta Krakowa  
Nr z dnia

LEGENDA

- granica działki
- pas służebności przesyłu

Istniejąca infrastruktura gazowa							
Nr działki	Oznaczenie na mapie	Typ [przyłącz/sieć]	Ciśnienie [średnie/niskie]	Średnica [mm]	Materiał [PE/stal]	Długość [m]	Powierzchnia zajętości na działce [m <sup>2</sup> ]
174	H-I	sieć	średnie	32	PE	2,5	2,5
174	J-K	przyłącz	średnie	15	stal	5,7	1,0
Powierzchnia łącznie:							8,2

DYREKTOR WYDZIAŁU

Maria Wiskowicz

MAPA EWIDENCYJNA

województwo: małopolskie  
powiat: M. Kraków  
jedn. ewid.: Nowa Huta  
obręb: 0030  
nr działki: 174  
sekcja: 7.125.13.09.4, 7.125.13.14.2  
arkusz mapy w KUL:  
skala: 1:1000  
układ współrzędnych: 2000  
stan na dzień: 08-12-2021  
wykonano przez: Alicja Wójciak



PREZYDENT MIASTA KRAKOWA

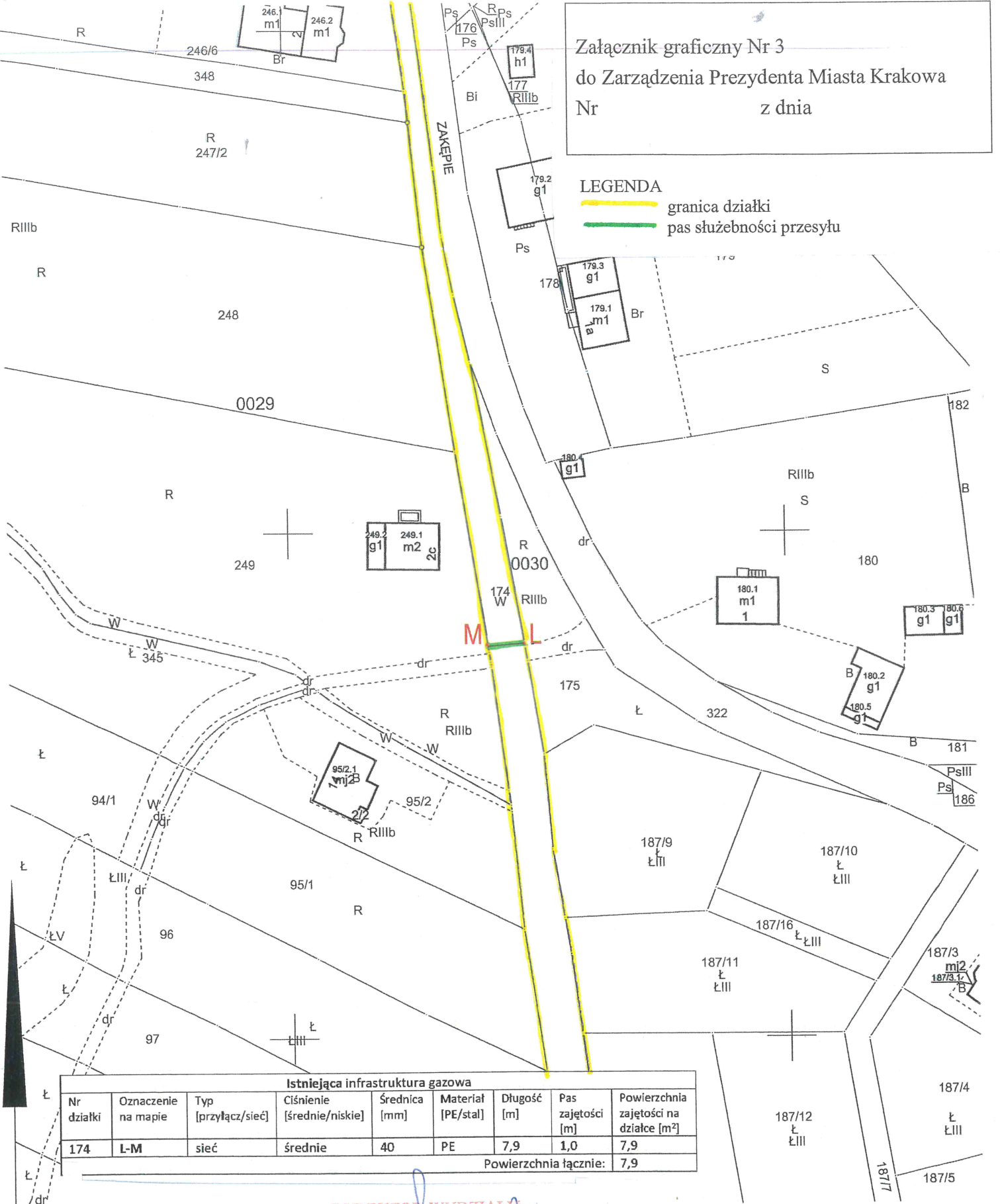
GD-10.6642.....2019.....2021

Poświadczam zgodność niniejszej kopii z treścią materiału państwowego zasobu geodezyjnego i kartograficznego	
Organ prowadzący państwowy zasób geodezyjny i kartograficzny	PREZYDENT MIASTA KRAKOWA
Nazwa materiału zasobu	mapa ewidencyjna
Identyfikator ewidencyjny materiału zasobu	3548-3/204
Data wykonania kopii	08-12-2021
Imię, nazwisko i podpis osoby reprezentującej organ	PREZYDENTA MIASTA KRAKOWA

Załącznik graficzny Nr 3  
do Zarządzenia Prezydenta Miasta Krakowa  
Nr \_\_\_\_\_ z dnia \_\_\_\_\_

LEGENDA

-  granica działki
-  pas służebności przesyłu



Istniejąca infrastruktura gazowa								
Nr działki	Oznaczenie na mapie	Typ [przyłącz/sieć]	Ciśnienie [średnie/niskie]	Średnica [mm]	Materiał [PE/stal]	Długość [m]	Pas zajętości [m]	Powierzchnia zajętości na działce [m <sup>2</sup> ]
174	L-M	sieć	średnie	40	PE	7,9	1,0	7,9
Powierzchnia łącznie:								7,9

MAPA EWIDENCYJNA

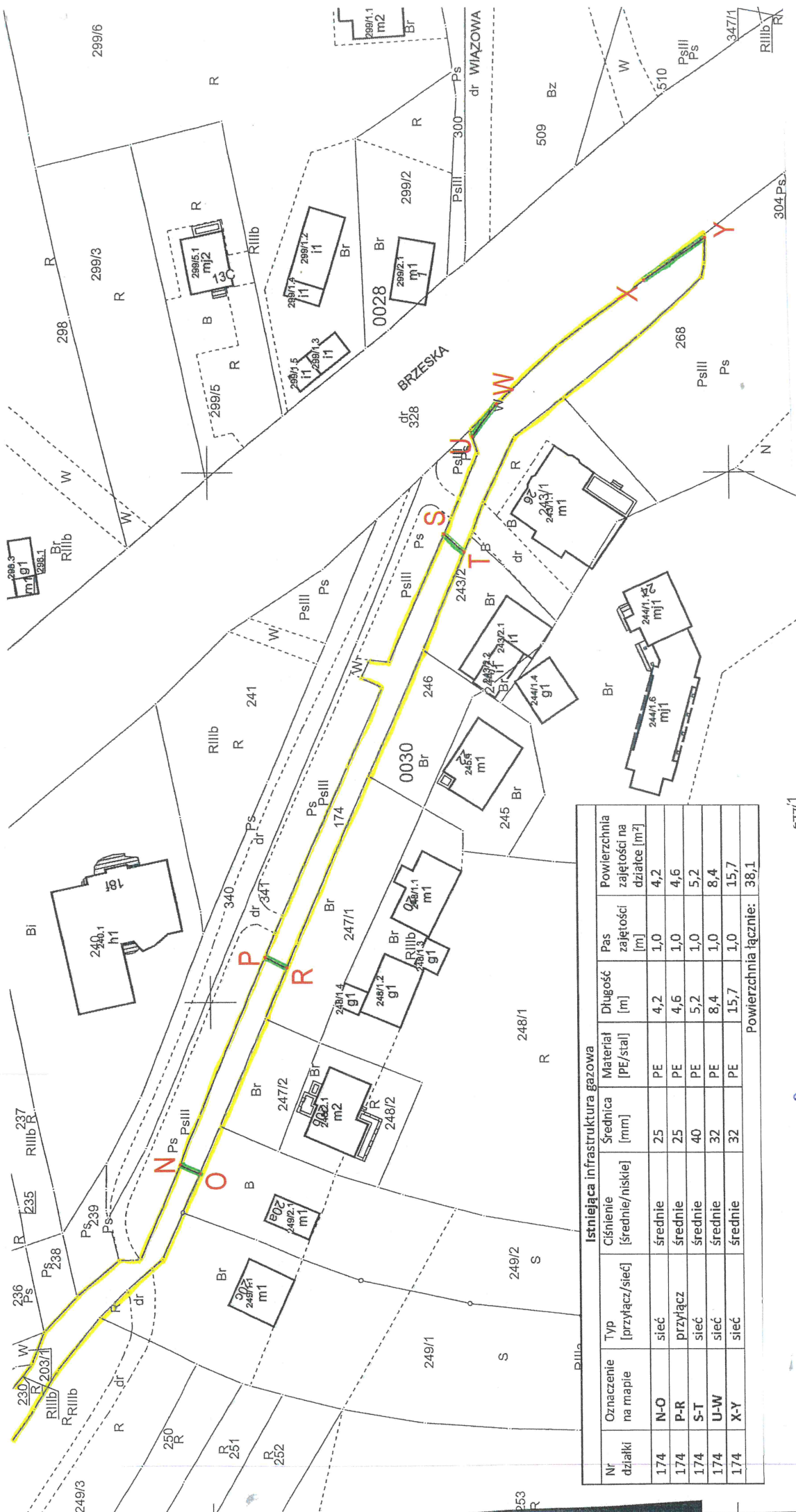
województwo: małopolskie  
powiat: M. Kraków  
jedn. ewid.: Nowa Huta  
obręb: 0030  
nr działki: 174  
sekcja: 7.125.13.09.4, 7.125.13.14.2  
arkusz mapy w KUL:  
skala: 1:1000  
układ współrzędnych: 2000  
stan na dzień: 08-12-2021  
wykonano przez: Alicja Wójciak

DYREKTOR WYDZIAŁU  
*Marta Witkiewicz*

PREZYDENT MIASTA KRAKOWA  
GD-10.6642...20989... 2021

Poświadczam zgodność niniejszej kopii z treścią materiału państwowego zasobu geodezyjnego i kartograficznego	
Organ prowadzący państwowy zasób geodezyjny i kartograficzny	PREZYDENT MIASTA KRAKOWA
Nazwa materiału zasobu	mapa ewidencyjna
Identyfikator ewidencyjny materiału zasobu	3548-3/2021
Data wykonania kopii	08-12-2021
Imię, nazwisko i podpis osoby reprezentującej organ	<i>[Signature]</i>

Niniejsza mapa ewidencyjna jest wydrukiem z bazy danych powiatowego zasobu geodezyjnego i kartograficznego, która powstała na podstawie pomiaru bezpośredniego oraz digitalizacji mapy ewidencyjnej.



**Istniejąca infrastruktura gazowa**

Nr działki	Oznaczenie na mapie	Typ [przyłącz/siec]	Cisnienie [średnie/niskie]	Średnica [mm]	Materiał [PE/stal]	Długość [m]	Pas zajętości [m]	Powierzchnia zajętości na działce [m <sup>2</sup> ]
174	N-O	siec	średnie	25	PE	4,2	1,0	4,2
174	P-R	przyłącz	średnie	25	PE	4,6	1,0	4,6
174	S-T	siec	średnie	40	PE	5,2	1,0	5,2
174	U-W	siec	średnie	32	PE	8,4	1,0	8,4
174	X-Y	siec	średnie	32	PE	15,7	1,0	15,7
<b>Powierzchnia łącznie:</b>								<b>38,1</b>

**MAPA EWIDENCYJNA**

województwo: małopolskie  
 powiat: M. Kraków  
 Jedn. ewid.: Nowa Huta  
 obręb: 0030  
 nr działki: 174  
 sekcja: 7.125.13.15.3  
 arkusz mapy w KUL:  
 skala: 1:1000  
 układ współrzędnych: 2000  
 stan na dzień: 08-12-2021  
 wykonano przez: Alicja Wójcick

DYREKTOR WYDZIAŁU  
*Maria Wilkiewicz*

**PREZYDENT MIASTA KRAKOWA**

GD-10.6642.....2021

Poswiadcza się zgodność niniejszej kopii z treścią materiału państwowego zasobu geodezyjnego i kartograficznego	
Organ prowadzący państwowy zasób geodezyjny i kartograficzny	<b>PREZYDENT MIASTA KRAKOWA</b>
Nazwa materiału zasobu	mapa ewidencyjna
Identyfikator ewidencyjny materiału zasobu	3548-3/201
Data wykonania kopii	08-12-2021
Imię, nazwisko i podpis osoby reprezentującej organ	<i>[Podpis]</i> Zup. PREZYDENTA MIASTA

**Załącznik graficzny Nr 4 do Zarządzenia Prezydenta Miasta Krakowa**

Nr z dnia

**LEGENDA**  
 granica działki  
 pas służebności przesyłu

Niniejsza mapa ewidencyjna jest wydrukiem z bazy danych powiatowego zasobu geodezyjnego i kartograficznego, która powstała na podstawie pomiaru, bezpośredniego oraz digitalizacji mapy ewidencyjnej. Starych kopie mapy.