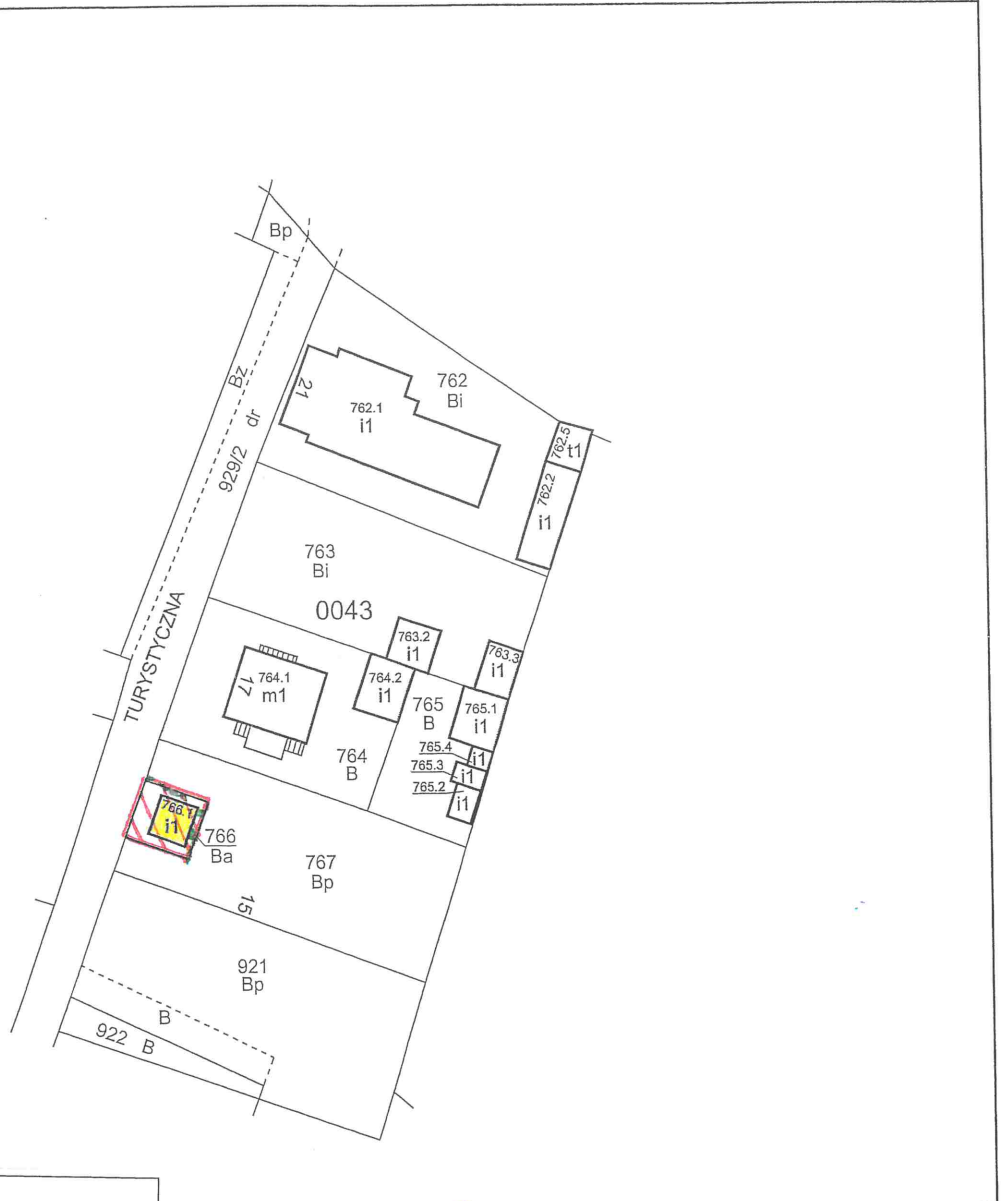


Wyrys z mapy ewidencyjnej

Skala 1:1000



Załącznik do Zarządzenia Nr
Prezydenta Miasta Krakowa
z dnia

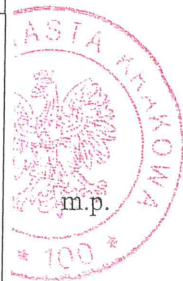
27.01.2023r.
Z DZIAŁKAMI
Z DZIAŁKAMI
Adnotacje

LEGENDA:



SŁUŻEBNOŚĆ PRZESYŁU DLA
DLA DZIAŁKI NR 766

infrastruktura liniowa
stacja transformatorowa nr 4397
obszar służebności przesyłu



Dokument niniejszy jest przeznaczony do
dokonania wpisu w księdze wieczystej

z up. PREZYDENTA MIASTA
Anna Łaczek
Starszy inspektor
w Wydziale Geodezji

podpis