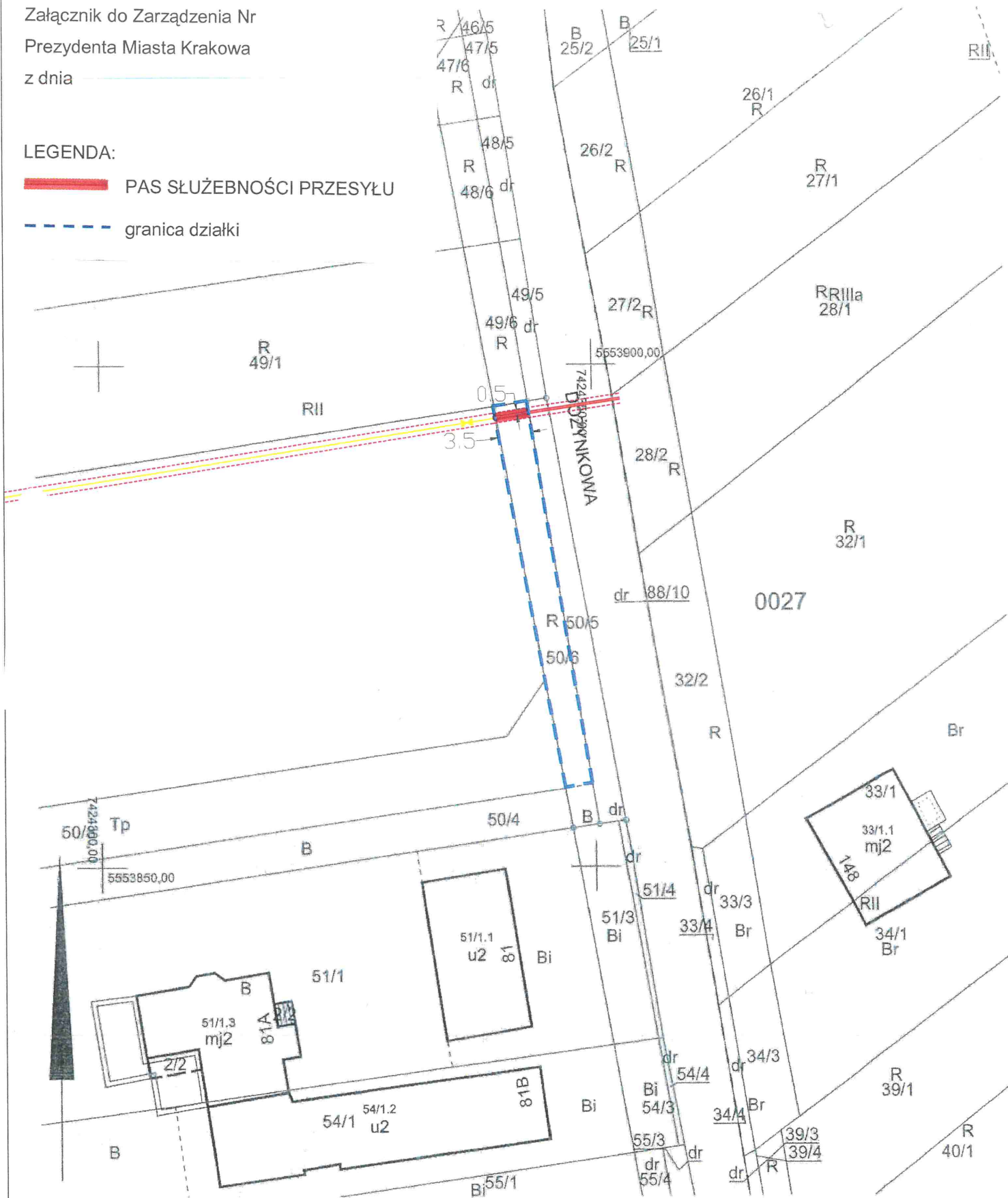


Załącznik do Zarządzenia Nr  
Prezydenta Miasta Krakowa  
z dnia \_\_\_\_\_

LEGENDA:

 PAS SŁUŻEBNOŚCI PRZESYŁU

 granica działki



MAPA EWIDENCYJNA

województwo: małopolskie  
powiat: M. Kraków  
jedn. ewid.: Krowodrza  
obręb: 0026  
nr działki: 50/6  
sekcja: 7.126.11.08.2.1  
arkusz mapy w KUL:  
skala: 1:500  
układ współrzędnych: 2000  
stan na dzień: 01-03-2023  
wykończono przez: Dominik Dziemińska

DYREKTOR WYDZIAŁU  
*Marta Winiowicz*

ZA ZGODNOŚĆ  
Z ORYGINAŁEM

PREZYDENT MIASTA KRAKOWA

GD-10.6642-3219-2023

Poświadczam zgodność niniejszej kopii z treścią materiału państwowego zasobu geodezyjnego i kartograficznego	
Organ prowadzący państwowy zasób geodezyjny i kartograficzny	PREZYDENT MIASTA KRAKOWA
Nazwa materiału zasobu	mapa ewidencyjna
Identyfikator ewidencyjny materiału zasobu	3482-313/2011
Data wykonania kopii	01-03-2023
Imię, nazwisko i podpis osoby reprezentującej organ	<i>Dziemińska</i>