

Skala 1:1000

Mapa powstała na podstawie aktualnej mapy ewidencji gruntów oraz na podstawie aktualnych danych dotyczących przebiegu sieci wodociągowych i kanalizacyjnych ujawnionych w Systemie Informacji Przestrzennej WMK S.A.

KIEROWNIK
Działu Dokumentacji Cyfrowej

Paweł Myszczyński

2023-09-25

Data i podpis

Działka 236/16 obręb 54 Nowa Huta
Kanał DN1000 - 62.1mb
Kanał DN300 - 47.8mb
Woda DN150 - 9.1mb
Woda DN40 (przyłącze) - 26.7mb
Woda DN50 (przyłącze) - 5.9mb
Pas dla działki - 360m²



Załącznik graficzny

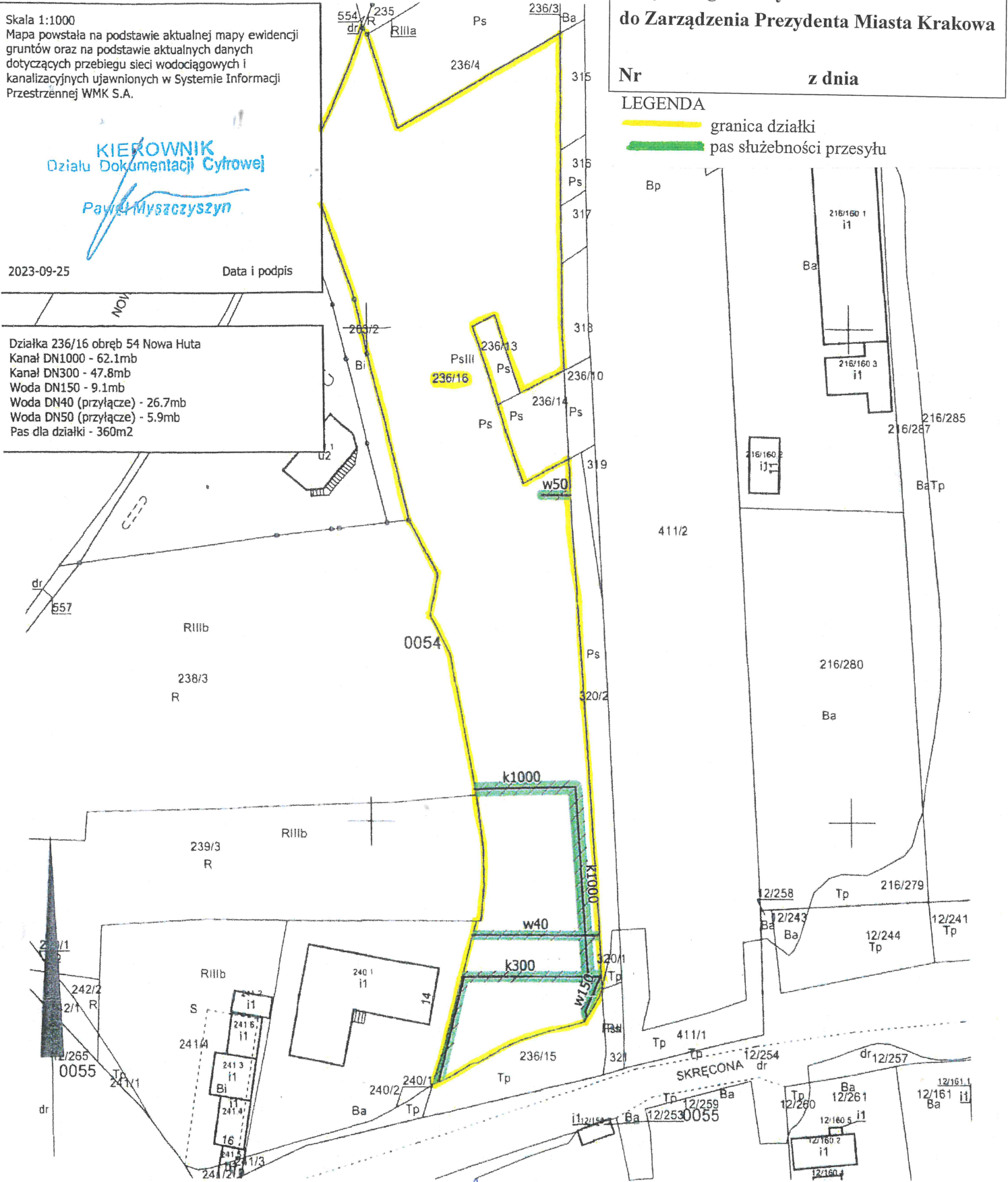
do Zarządzenia Prezydenta Miasta Krakowa

Nr

z dnia

LEGENDA

-  granica działki
-  pas służebności przesyłu



MAPA EWIDENCYJNA

DYREKTOR WYDZIAŁU

Maria Witkiewicz
30112013

PREZYDENT MIASTA KRAKOWA

GD 10 6642 11296 2022

województwo małopolskie
powiat M Kraków
jedn. ewid.: Nowa Huta
obręb 0054
nr działki: 236/16
sekcja 7.125.12.11.3
arkusz mapy w KUL
skala: 1:1000
układ współrzędnych 2000
stan na dzień: 20-07-2022
wykonano przez Iwona Gryziec

Dopuszczalne jest zgodność niniejszej kopii z treścią materiału geodezyjnego i kartograficznego.	
Opis: prowadzący, parafowany przez geodęzkę i kartograficzną	PREZYDENT MIASTA KRAKOWA
Opis: prowadzący, parafowany przez geodęzkę i kartograficzną	mapa ewidencyjna
Opis: prowadzący, parafowany przez geodęzkę i kartograficzną	3483-6/2011
Opis: prowadzący, parafowany przez geodęzkę i kartograficzną	z up. PREZYDENTA MIASTA
Opis: prowadzący, parafowany przez geodęzkę i kartograficzną	20-07-2022
Opis: prowadzący, parafowany przez geodęzkę i kartograficzną	<i>Iwona Gryziec</i> Inspektor w Wydziale Ewidencji

Niniejsza mapa ewidencyjna jest wydrukem z bazy danych powiatowego zasobu geodezyjnego i kartograficznego, która powstała na podstawie pomiaru bezpośredniego oraz digitalizacji mapy ewidencyjnej.