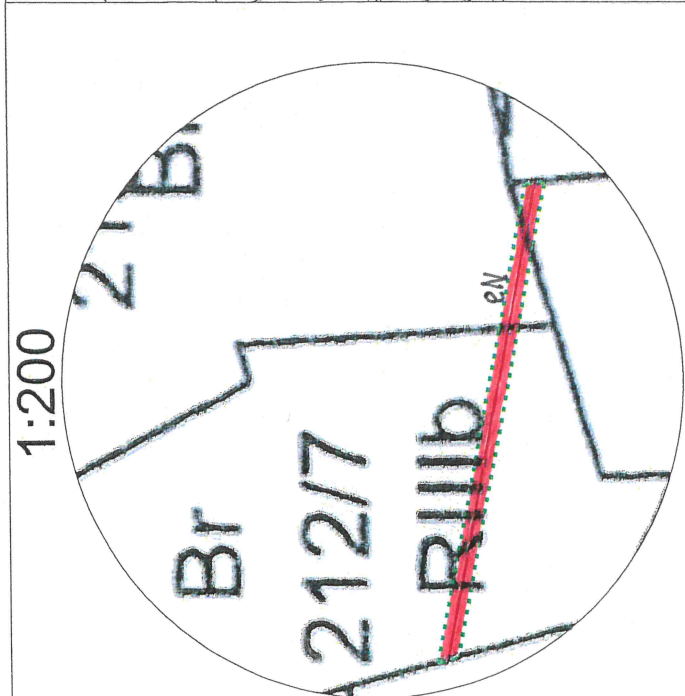




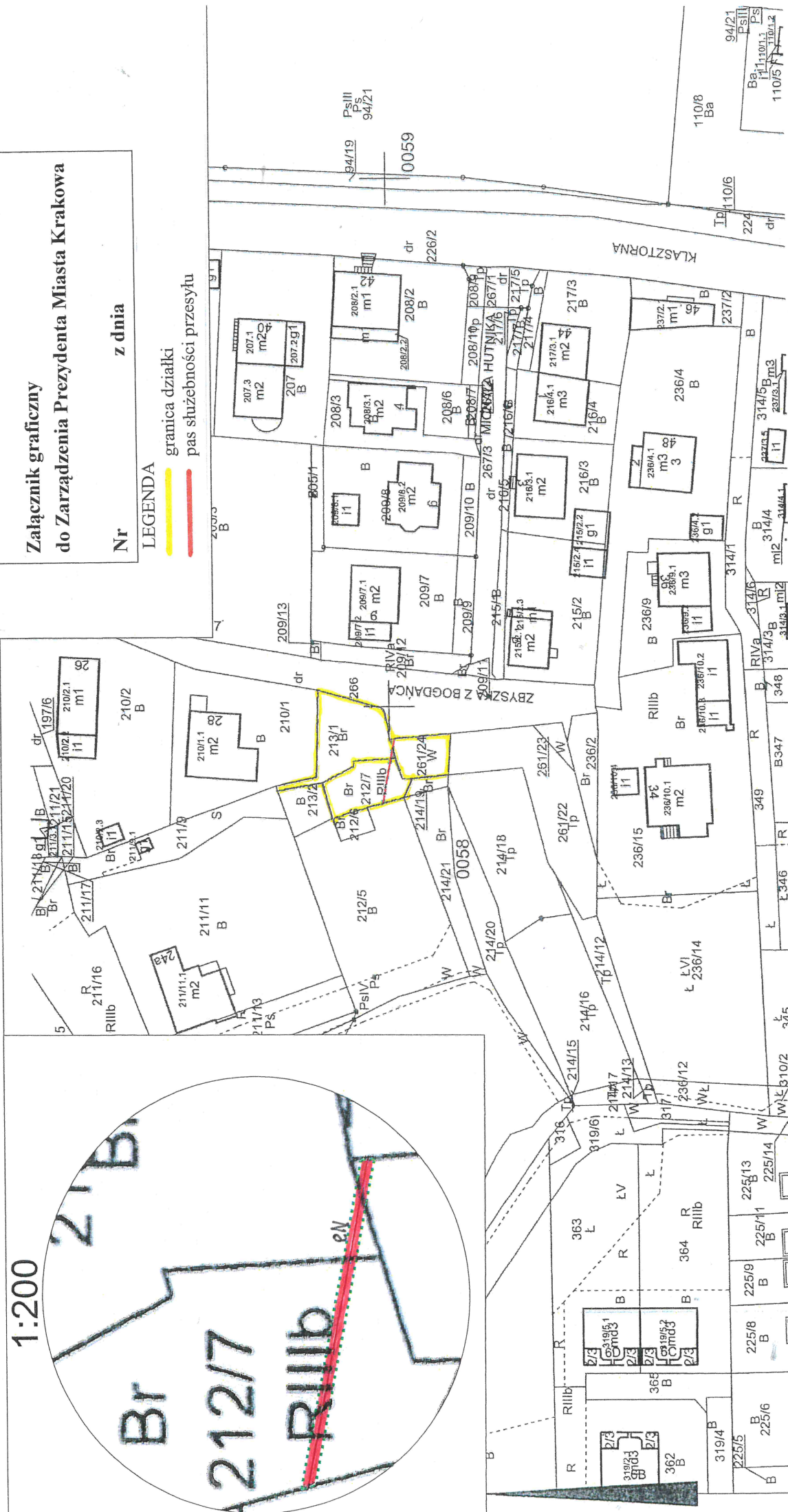
1:200




Załącznik graficzny
do Zarządzenia Prezydenta Miasta Krakowa

Nr z dnia

LEGENDA
 granica działki
 pas służebności przesyłu



<p>Przebiega sie z przelazem minilazem kopii z wezcia materialu planistwowego zasobu geodezyjnego i kartograficznego geodezyjny i kartograficzny</p>	
<p>Organ prowadzacy zasobowy zasob</p>	<p>PREZYDENT MIASTA KRAKOWA</p>
<p>tytułowy zasob</p>	<p>mapa ewidencyjna</p>
<p>Identyfikator ewidencyjny materialu zasobu</p>	<p>2511-1014/2012</p>
<p>Data wykonania kopii</p>	<p>05-09-2022</p>
<p>Imię, nazwisko i podpis osoby reprezentującej organ</p>	

MAPA EWIDENCYJNA
 województwo: małopolskie
 powiat: M.Kraków
 jedn. ewid.: Nowa Huta
 obręb: 0058
 nr działki: 2127
 sekcja: 7.125.12.13.3. 7.125.12.13.4
 arkusz mapy w KUL:
 skala: 1:1000
 układ współrzędnych: 2000
 stan na dzień: 05-09-2022
 wykonano przez: Wojciech Wlecha

PREZYDENT MIASTA KRAKOWA
 05-09-2022

Wojciech Wlecha

Niniejsza mapa ewidencyjna jest wydrukiem z bazy danych powiatowego zasobu geodezyjnego i kartograficznego, które powstałe na podstawie pomiaru bezpośredniego oraz digitalizacji mapy ewidencyjnej.