
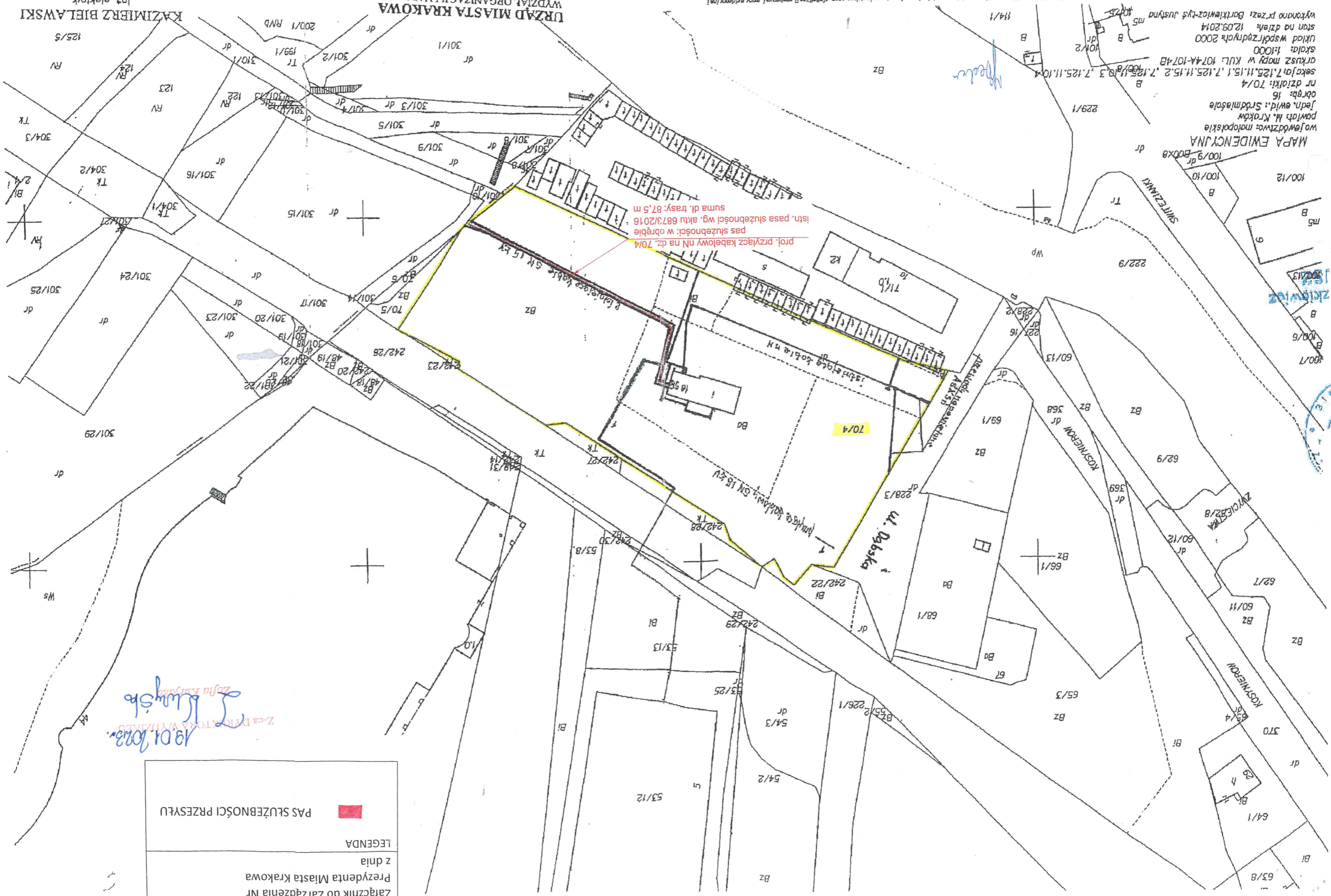


Załącznik do Zarządzenia Nr Prezydenta Miasta Krakowa z dnia		PAS SŁUŻEBNOŚCI PRZESYŁU
LEGENDA		

19.01.2023  
Z-ca Dyrektora Wydziału  
Zofia Księżka



prol. przyłącza kablowy nN na dz. 70/4  
pas służebności: w obrębie  
pas służebności wg. aktu 6873/2016  
suma dl. trasy: 87,5 m

Międzese mapa ewidencyjna [zaw. wytycznym z bazy danych punktowego zawieszony gniazdo] [kartygraficzny, która powstaje na podstawie planów bezposredniego oraz dylatacji] [miejscowa] mapy ewidencyjnej [m].

MAPA EWIDENCYJNA  
województwo małopolskie  
powiat m. Kraków  
Jedn. ewid. Śródmieście  
nr działki: 70/4  
sekcja: 7.125.11.15.1, 7.125.11.15.2, 7.125.11.15.3, 7.125.11.10.4  
arkusz mapy w kul.: 1074A-1074B  
skala: 1:1000  
Układ współrzędnych 2000  
stn na dziale: 12.09.2014  
wykonano przez: Borkiewicz-Lys Justyna

URZĄD MIASTA KRAKOWA  
WYDZIAŁ ORGANIZACJI I NADZORU  
Referat Regulacji Normatywnych  
31-004 Kraków, pl. Wszystkich Świętych 13  
Stwierdzam zgodność z orzeczeniem TOR  
data 2.2.2019 podpis  
Kamil Molenda

KAZIMIERZ BIELAWSKI  
Inż. elektryk  
uprawniony do projektowania bez ograniczeń  
w specjalności instalacje i sieci elektryczne  
Upr. bud. GP.IV-63/341/16