

LEGENDA:



PAS SŁUŻEBNOŚCI PRZESYŁU
z przeznaczeniem pod eksploatację istniejącego
słupa elektroenergetycznego oraz linii kablowych 3eW

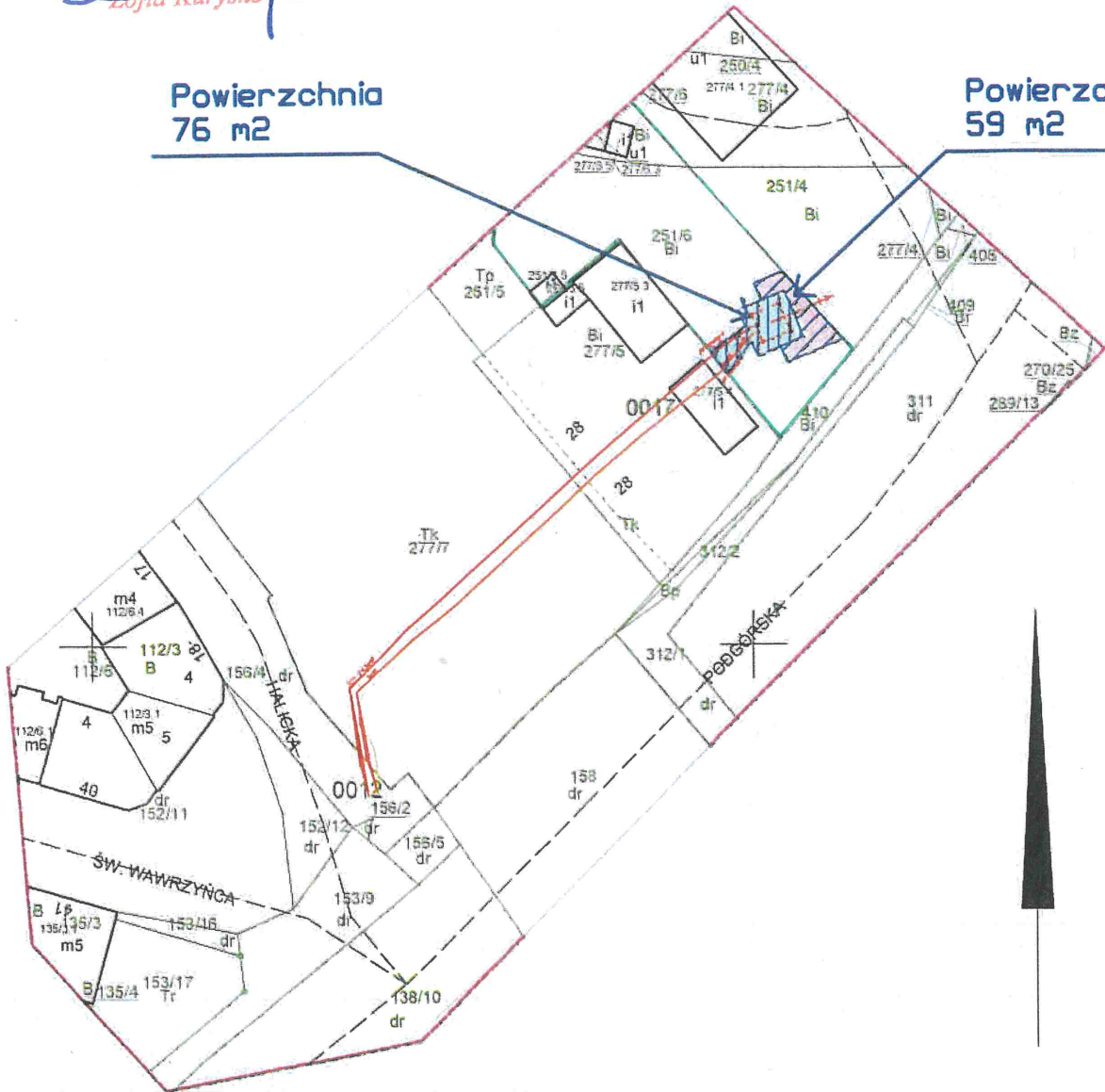


z przeznaczeniem pod eksploatację istniejącej linii napowietrznej 110 kV

15.03.2023.
Z-ca DYREKTORA WYDZIAŁU
Zofia Kuryska
Mapa ewidencyjna
Skala 1:1000

Powierzchnia
76 m²

Powierzchnia
59 m²



Główny Specjalista
Dariusz Adamski