

MIJSCOWY PLAN ZAGOSPODAROWANIA PRZESTRZENNEGO OBSZARU „Kampus UJ - Zalesie”

ELEMENTY USTALEŃ PLANU:



-  granica obszaru objętego planem
-  linie rozgraniczające
-  nieprzekraczalne linie zabudowy
-  obowiązujące linie zabudowy

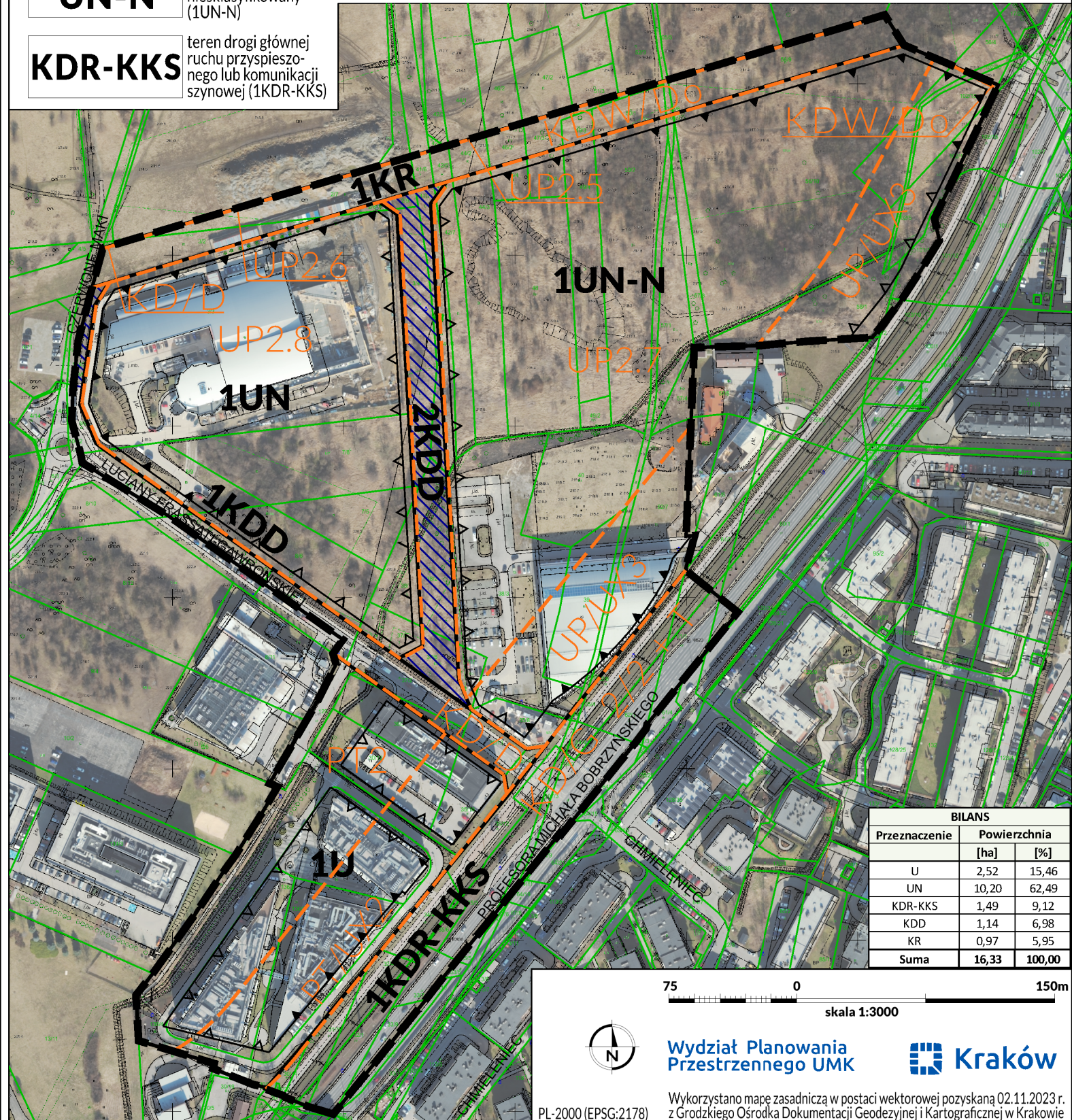
PRZEZNACZENIA TERENÓW:

- U** teren usług (1U)
- UN** teren usług nauki (1UN)
- UN-N** teren usług nauki lub niesklasyfikowany (1UN-N)
- KDR-KKS** teren drogi głównej ruchu przyspieszonego lub komunikacji szynowej (1KDR-KKS)

PROGNOZA SKUTKÓW FINANSOWYCH

STYCZEŃ 2024

- KDD** teren dróg dojazdowych (1KDD i 2KDD)
 - KR** teren komunikacji drogowej wewnętrznej (1KR)
 - KD/D** tereny dróg publicznych klasy dojazdowej
 - KDW/Do** tereny dróg wewnętrznych klasy dojazdowej z ograniczeniem dostępu
 - UP** tereny usług nauki
 - UP/UX** tereny usług nauki z usługami komercyjnymi
 - PT** tereny parku technologicznego
 - PT/UX** tereny parku technologicznego i usług komercyjnych
- ELEMENTY PROGNOZY SKUTKÓW FINANSOWYCH:**
-  budowa nowych dróg
- OBYWIAZUJĄCE PRZEZNACZENIA TERENÓW:**
-  linie rozgraniczające
 - KD/G+T** tereny dróg publicznych klasy głównej z tramwajem



BILANS		
Przeznaczenie	Powierzchnia	
	[ha]	[%]
U	2,52	15,46
UN	10,20	62,49
KDR-KKS	1,49	9,12
KDD	1,14	6,98
KR	0,97	5,95
Suma	16,33	100,00

75 0 150m
skala 1:3000



Wydział Planowania
Przestrzennego UMK



PL-2000 (EPSG:2178)

Wykorzystano mapę zasadniczą w postaci wektorowej pozyskaną 02.11.2023 r. z Grodzkiego Ośrodka Dokumentacji Geodezyjnej i Kartograficznej w Krakowie