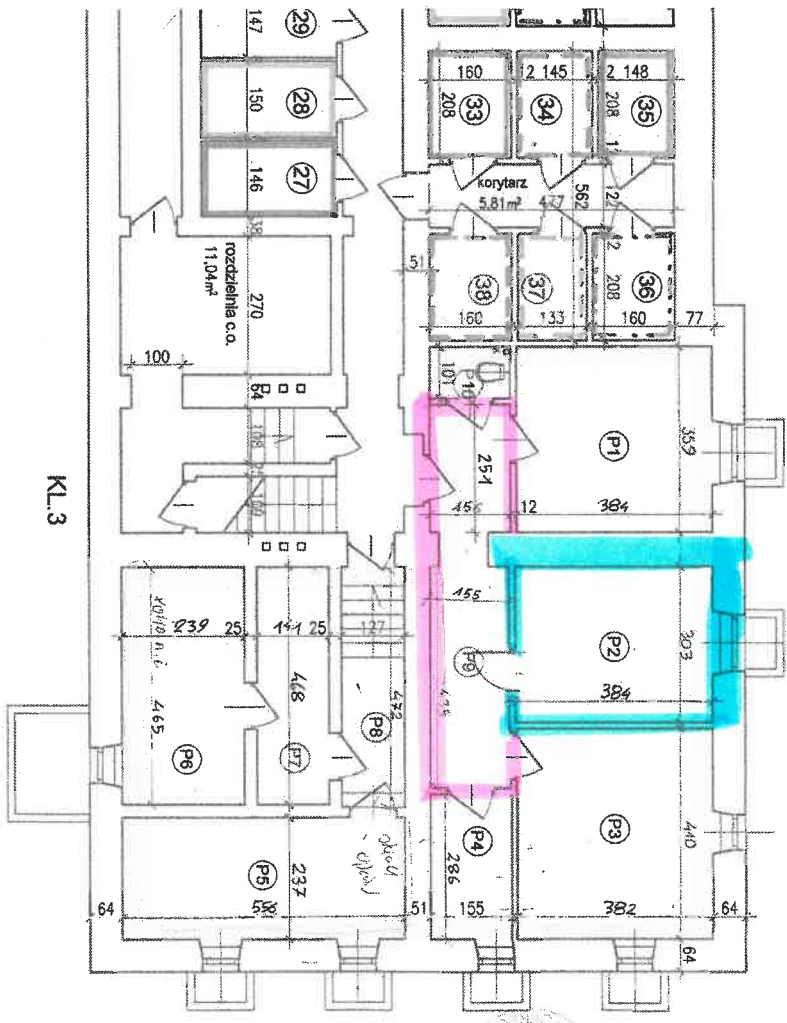


TARYFACJA ARCHITEKTONICZNO-BUDOWLANA BUDYNKU MIESZKALNEGO KRAKÓW - CENTRUM "A" BLOK 14

Załącznik Nr 2 do zarządzenia Nr
Prezydenta Miasta Krakowa
z dnia



zastawienie powierzchni piwnic
POMIESZCZENIA PRZEDSZKOŁA

oznac. pom. Nr Dp.	powierzchnia /m ²
nr P1	13,79
nr P2	11,64
nr P3	15,66
nr P4	4,43
nr P5	13,48
nr P6	44,44
nr P7	5,60
nr P8	5,99
nr P9	10,65
nr P10	1,60
RAZEM POW. piwnic	94,66 m²

**POMIESZCZENIE
WYNIEMNIKOWI**

**POMIESZCZENIE
WSPÓLNEGO UŻYWANIA**

● WYSOKOŚĆ PIWNIC WYNOŚI 240cm

USZULKA SZYBOWSKA
TECHNIK BUDOWLANY
Upł. budowlane do projektowania
NR 32/98

Mgr inż. HALINA PIĄZIŃSKA
Uprawniona w specjalności
konstruktoryjno-architektonicznej
Nr upr. BUIA 232/89
30-198 Kraków, ul. Piwnika „Ponurego” 13
tel. 620-90-30

● RZUT PIWNIC

ZEN = 222 -- 252cm (340cm)
ZE STANEM ISTNIEJĄCYM NA DZIEŃ 29.07.2005r.

Funkcja	Imię i nazwisko	Podpis	Investor:	Nr rysunku:
Opracował:	BIURO WYCENA		ZARZĄD BUDYNKÓW KOMUNALNYCH Kraków, ul. Wielopole 17A	7
Nr uprawnień	mgr inż. Halina Piązińska Uprow. budowl. Nr RP-Upr/140/91		Temat: PROJEKT BUDOWLANY INWENTARYZACJA ARCHITEKTONICZNO - BUDOWLANA BUDYNKU MIESZKALNEGO KRAKÓW -CENTRUM "A" BLOK 14	Data: 08.2005
Nr uprawnień	tech. Urszula Szymbowska Uprow. budowl. Nr 32/98		Tytuł rys.: RZUT PIWNIC	Skala: 1:100