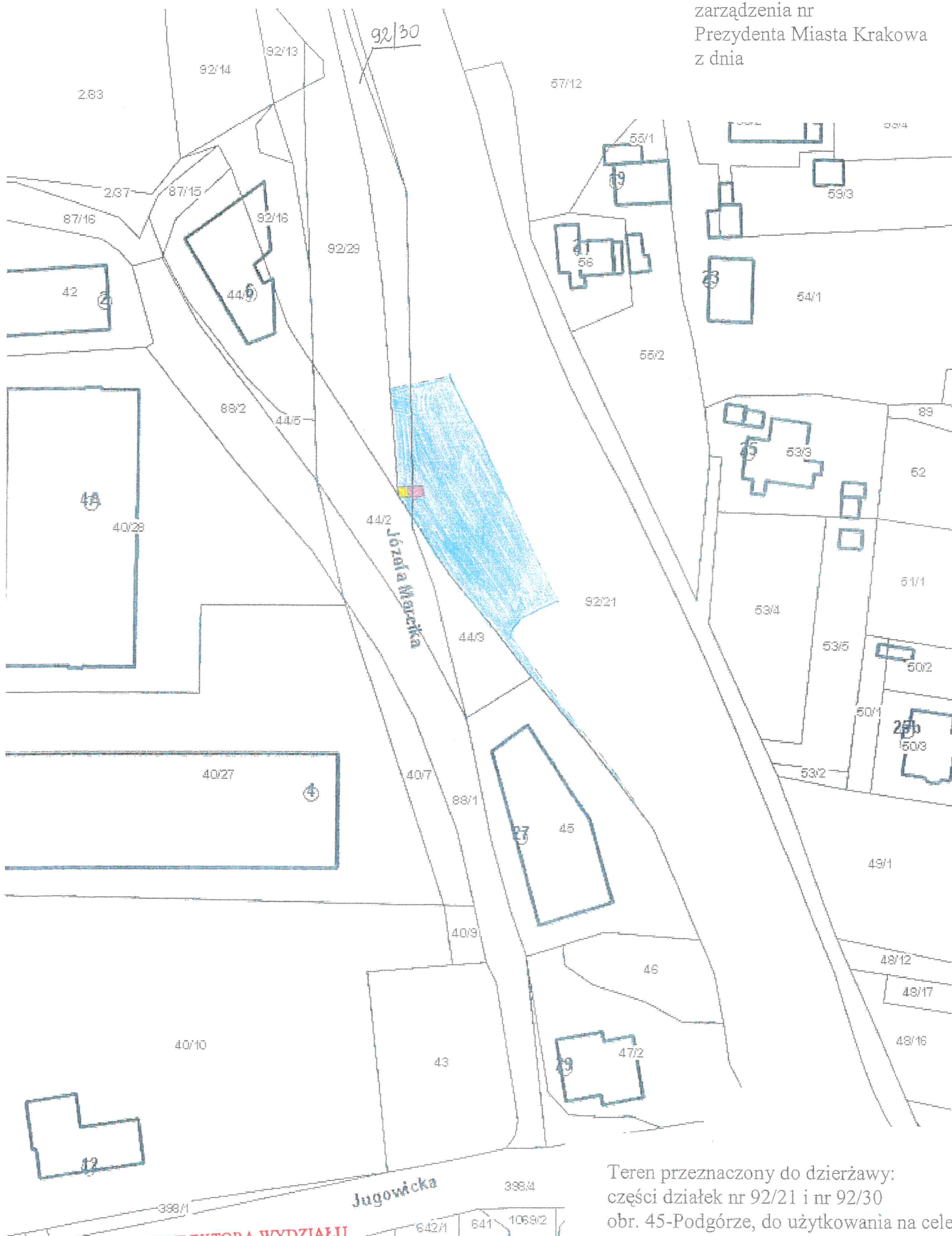


Załącznik graficzny do  
zarządzenia nr  
Prezydenta Miasta Krakowa  
z dnia



Teren przeznaczony do dzierżawy:  
części działek nr 92/21 i nr 92/30  
obr. 45-Podgórze, do użytkowania na cele:

- parking
- wiatka śmietnikowa
- skład

Skala: 1:1000

p.o. DYREKTORA WYDZIAŁU  
*Justyna Habrajska*