

26/14 Bz

„Budowa elektroenergetycznego przyłącza kablowego nN 0,4kV dla zasilania w energię elektryczną parkingu wielopoziomowego oraz budowa przyłącza kablowego SN-15kV dla zasilania Centrum Muzyki przy ul. Piastowskiej w Krakowie”

LOKALIZACJA INWESTYCJI NA MAPIE EWIDENCYJNEJ

Investor:

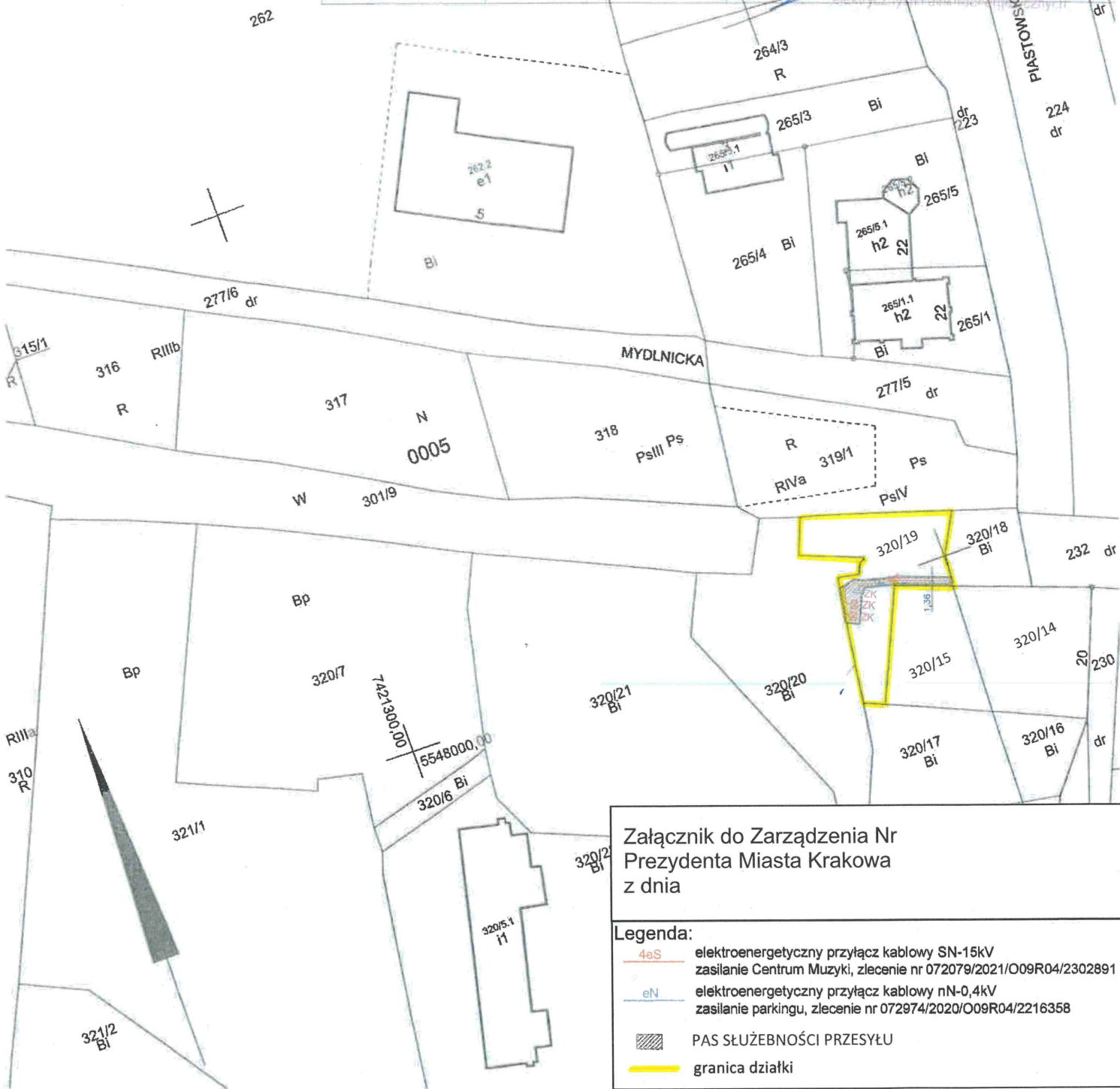
TAURON DYSTRYBUCJA S.A.
ul. Podgórska 25A, 31-035 Kraków



Pracownia Projektowa
Z.W.S.E.
Kraków S.A.

| | | | | | | | | | | | |
|----------|-------------|-----------------|--------------|-------|---------|------------------|-----------------------|------------|------------------|---------|------------------------------|
| Skala: | 1:1000 | Funkcja: | Projektował: | Data: | 07.2024 | Imię i Nazwisko: | mgr inż. Bartosz Fita | upr. bud.: | MAP/0307/PW0E/12 | Podpis: | <i>mgr inż. Bartosz Fita</i> |
| Faza: | PT | | | | | | | | | | |
| Brandza: | elektryczna | Numer projektu: | | | | | | | | | |

Upr. Bud. Nr ewid. MAP/0307/PW0E/12 do projektowania i kierowania robotami budowlanymi w zakresie instalacji i urządzeń elektrycznych i elektroenergetycznych



Załącznik do Zarządzenia Nr
Prezydenta Miasta Krakowa
z dnia

Legenda:

- 4eS elektroenergetyczny przyłącz kablowy SN-15kV zasilanie Centrum Muzyki, zlecenie nr 072079/2021/O09R04/2302891
- eN elektroenergetyczny przyłącz kablowy nN-0,4kV zasilanie parkingu, zlecenie nr 072974/2020/O09R04/2216358
- PAS SŁUŻEBNOŚCI PRZESYŁU
- granica działki

MAPA EWIDENCYJNA

województwo: małopolskie
powiat: M. Kraków
jedn. ewid.: Krowodrza
obręb: 0005
nr działki: 318
sekcja: 7.125.11.06.4, 7.125.11.07.3, 7.125.11.11.2, 7.125.11.12.1
arkusz mapy w KUL:
skala: 1:1000
układ współrzędnych: 2000
stan na dzień: 27-02-2023
wykonano przez: Agnieszka Gos

p.o. DYREKTORA WYDZIAŁU

Justyna Hodorajska

PREZYDENT MIASTA KRAKOWA

GD-10.6642.3119.2023

| | |
|---|--------------------------|
| Poświadczam zgodność niniejszej kopii z treścią materiału państwowego zasobu geodezyjnego i kartograficznego. | |
| Organ prowadzący państwowy zasób geodezyjny i kartograficzny | PREZYDENT MIASTA KRAKOWA |
| Nazwa materiału zasobu | mapa ewidencyjna |
| Identyfikator ewidencyjny materiału zasobu | 3482-5131M |
| Data wykonania kopii | z dnia 27-02-2023 |
| Imię, nazwisko i podpis osoby reprezentującej organ | <i>Agnieszka Gos</i> |