
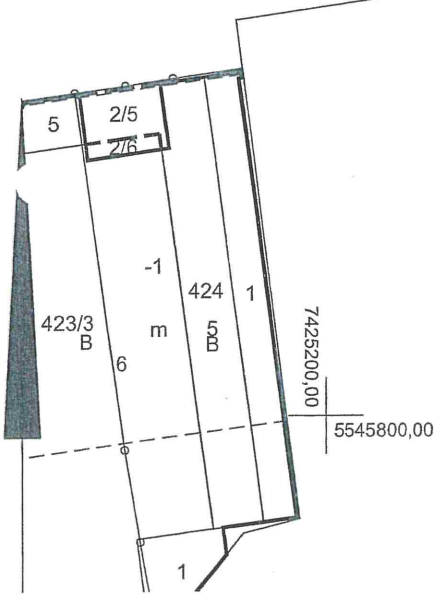


załącznik graficzny
do uchwa Nr.....
Prezydenta Miasta Krakowa
z dnia.....

 - nieruchomości gruntowa oznaczona nr działki 288/3
obręb P-13, jednostka ewidencyjna Podgórze, przy
ul.Rękawka 45



MAPA EWIDENCYJNA

województwo: małopolskie
powiat: M.Kraków
jedn. ewid.: Podgórze
obręb: 0013
nr działki: 288/3
sekcja: 7.125.11.24.1.1, 7.125.11.24.1.2
arkusz mapy w KUL:
skala: 1:500
układ współrzędnych: 2000
stan na dzień: 26-10-2023
wykonano przez: Katarzyna Potyrała

DYREKTOR WYDZIAŁU

Katarzyna Wilkiewicz
29.12.2023

PREZYDENT MIASTA KRAKOWA
GD-10.6642.....17031.....2023

Poświadczam zgodność niniejszej kopii z treścią materiału państwowego zasobu geodezyjnego i kartograficznego	
Organ prowadzący państwowy zasób geodezyjny i kartograficzny	PREZYDENT MIASTA KRAKOWA
Nazwa materiału zasobu	mapa ewidencyjna
Identyfikator ewidencyjny materiału zasobu	3546-356/2011
Data wykonania kopii	z up. PREZYDENTA MIASTA 26-10-2023
imię, nazwisko i podpis osoby reprezentującej organ	Katarzyna Potyrała Starszy Inspektor w Wydziale Geodezji

Niniejsza mapa ewidencyjna jest wydrukiem z bazy danych powiatowego zasobu geodezyjnego i kartograficznego, która powstała na podstawie pomiaru bezpośredniego oraz digitalizacji mapy ewidencyjnej.