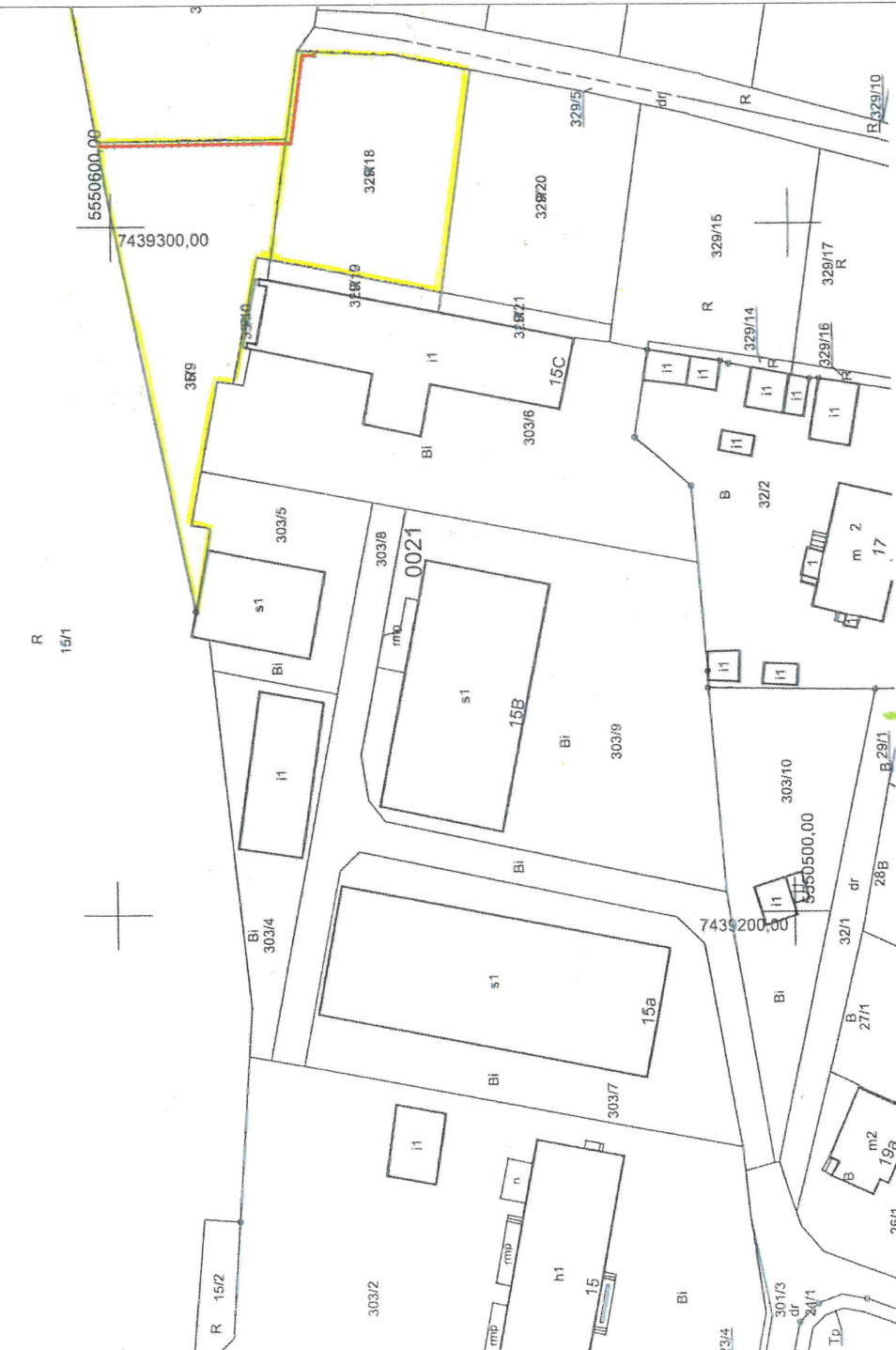


Skala 1:250
Szczegół



Poświadczam się zgodność niniejszej kopii z treścią materiału państwowego zasobu geodezyjnego i kartograficznego	
Organ prowadzący państwowy zasób geodezyjny i kartograficzny	PREZYDENT MIASTA KRAKOWA
Nazwa materiału zasobu	mapa ewidencyjna
Identyfikator ewidencyjny materiału zasobu	3484-712011
Data wykonania kopii	10-08-2023
Imię, nazwisko i podpis osoby reprezentującej organ	<i>Klaudia Radóń</i> Podpis w Wydziale Geodezyjnym

u. Rusiecka

PREZYDENT MIASTA KRAKOWA
GD-10.6642.....2023

5/2, 23/3, 23/4, 24/1, 24/2 i inne
2.2. 7.126.13.22.4, 7.126.13.23.1, 7.126.13.23.3
L:
zh: 2000
08-2023
Klaudia Radóń

Załącznik do Zarządzenia Nr
Prezydenta Miasta Krakowa
z dnia

LEGENDA:
PAS SŁUŻEBNOŚCI PRZESYŁU
GRANICE DZIAŁEK

dyrektor wydziału
Monika Wątkowicz
2023.08.10

na jest wydrukiem z bazy danych powiatowego zasobu geodezyjnego i kartograficznego, która powstała na podstawie pomiaru bezpośredniego oraz digitalizacji mapy ewidencyjnej.