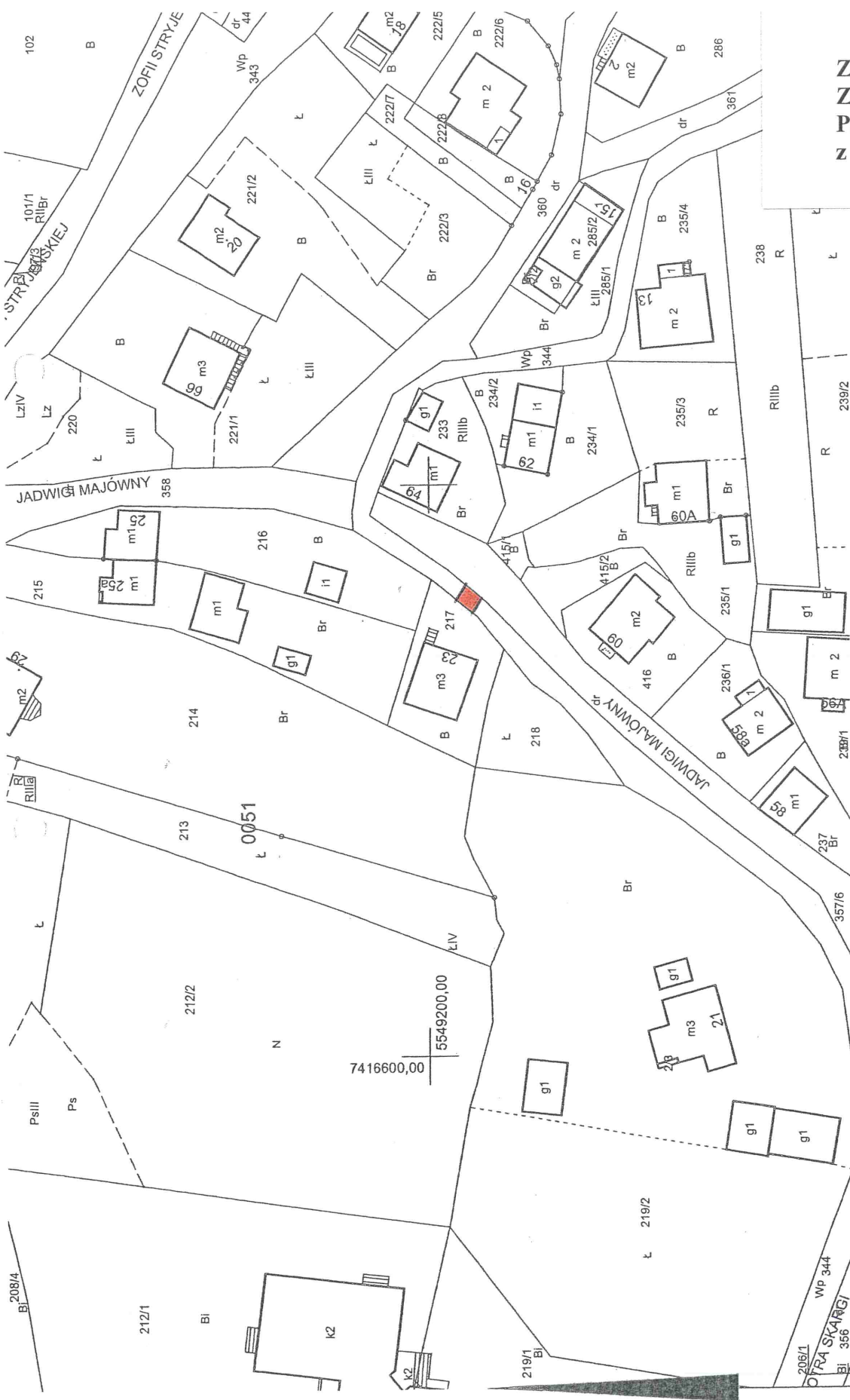


Załącznik graficzny do  
Zarządzenia Nr  
Prezydenta Miasta Krakowa  
z dnia



 - przebieg służebności przechodu i przejazdu po działce nr 344, obręb 51 – Krowodrza

Posiadać się zgodność niniejszej kopii z treścią materiału państwowego zasobu geodezyjnego i kartograficznego	
Organ prowadzący państwowy zasób geodezyjny i kartograficzny	PREZYDENT MIASTA KRAKOWA
Nazwa materiału zasobu	mapa ewidencyjna
Identyfikator ewidencyjny materiału zasobu	3482-313/2011
Data wykonania kopii	29-08-2023
Imię, nazwisko i podpis osoby reprezentującej organ	Wojciech Wiecha Słubczyński

MAPA EWIDENCYJNA

województwo: małopolskie  
powiat: M.Kraków  
jedn. ewid.: Krowodrza  
obręb: 0051  
nr działki: 217  
sekcja: 7.125.10.03-4, 7.125.10.04-3  
arkusz mapy w KUL:  
skala: 1:1000  
układ współrzędnych: 2000  
stan na dzień: 29-08-2023  
wykonano przez: Wojciech Wiecha

PREZYDENT MIASTA KRAKOWA  
GD-10.6642..... 2023

DYREKTOR WYDZIAŁU

Maria Włodarczyk

27.1.2023

Niniejsza mapa ewidencyjna jest wydrukiem z bazy danych powiatowego zasobu geodezyjnego i kartograficznego, która powstała na podstawie pomiaru bezpośredniego oraz digitalizacji mapy ewidencyjnej.