

MIJSCOWY PLAN ZAGOSPODAROWANIA PRZESTRZENNEGO OBSZARU „FABRYCZNA”

RYSUNEK PLANU - PROJEKT
Załącznik Nr 1 do Uchwały Nr Rady Miasta Krakowa z dnia

ELEMENTY USTALEŃ PLANU:

- granica obszaru objętego planem
- linia rozgraniczająca
- nieprzekraczalne linie zabudowy
- granica i obszar strefy zieleni

PRZEZNACZENIA TERENÓW:

- U** tereny usług (1U, 2U)
- ZP** teren zieleni urządzonej (1ZP)
- KDD** teren drogi dojazdowej (1KDD)
- KP** teren komunikacji pieszo-rowerowej (1KP)

ELEMENTY INFORMACYJNE NIESTANOWIĄCE USTALEŃ PLANU:

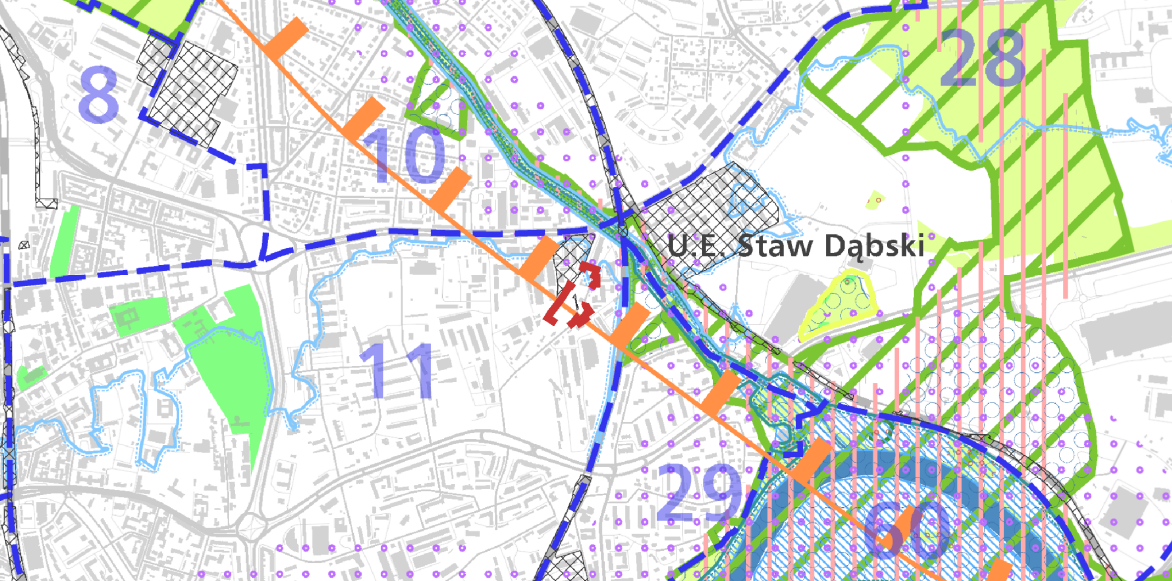
- granica obszaru zagrożenia powodzi obejmującego tereny, na których prawdopodobieństwo wystąpienia powodzi jest niskie i wynosi 0,2% (raz na 500 lat) wg map zagrożenia powodziowego
- granica zasięgu obszaru narażonego na zalanie w przypadku zniszczenia lub uszkodzenia wału przeciwpowodziowego, przy wyznaczeniu którego przyjęto przepływ w prawdopodobieństwie wynoszącym raz na 100 lat (Q 1%) w scenariuszu całkowitego zniszczenia wałów
- istniejąca nadziemna magistrala ciepłownicza

BILANS		
Przeznaczenie	[ha]	[%]
U	0,59	36,42
ZP	0,63	38,89
KDD	0,23	14,20
KP	0,17	10,49
SUMA	1,62	100,00



Wydział Planowania Przestrzennego UMK Kraków
Wykorzystano mapę zasadniczą w postaci wektorowej pozyskana 2022-11-16 z Grodzkiego Ośrodka Dokumentacji Geodezyjnej i Kartograficznej w Krakowie

Wyrwis ze Studium Uwarunkowań i Kierunków Zagospodarowania Przemstrennego Miasta Krakowa z ujednolconego dokumentu Studium przyjętego 9 lipca 2014r. przez Radę Miasta Krakowa uchwałą Nr CXII/1700/14

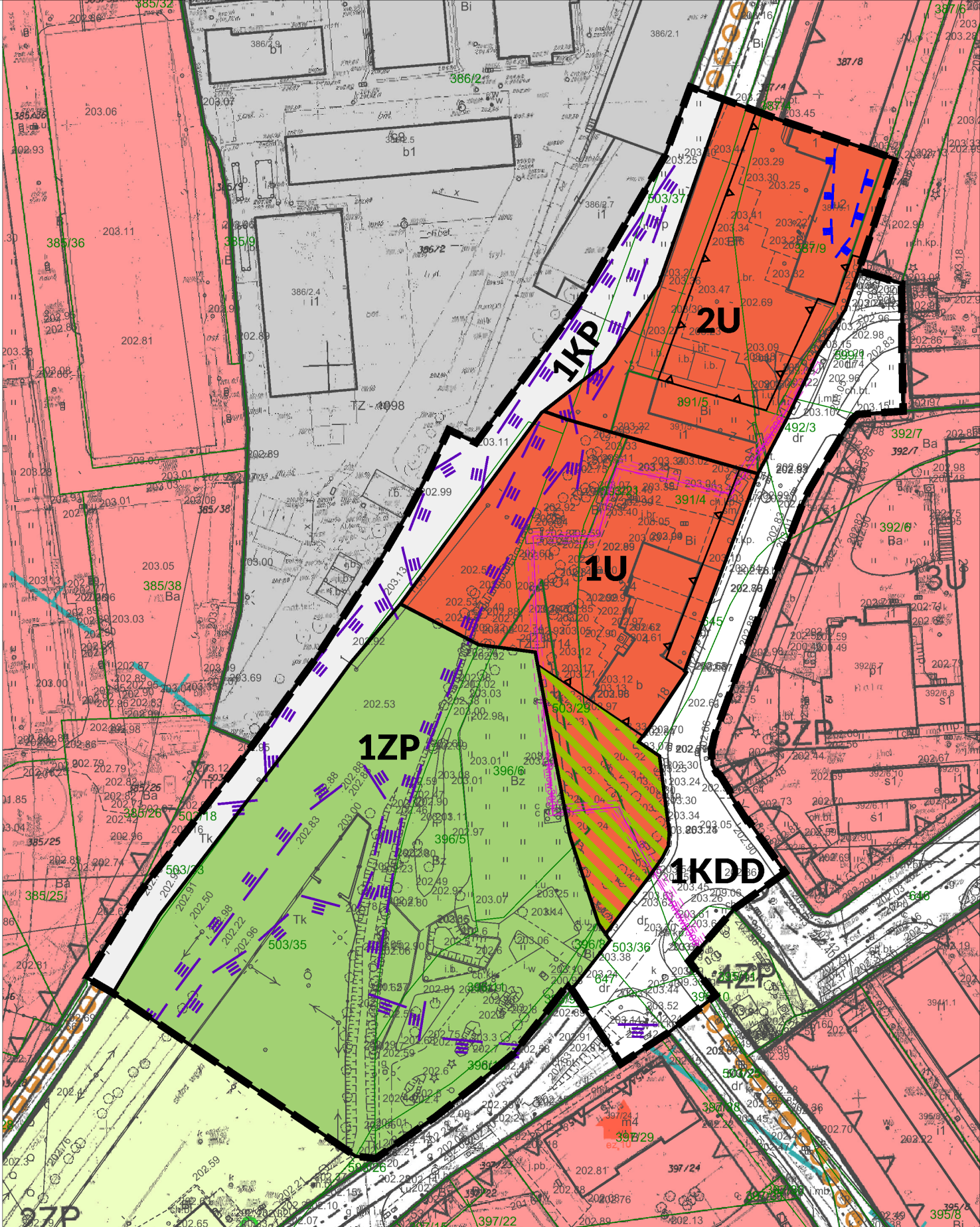


ZAGROZENIA POWODZIOWE ORAZ RUCHY MASOWE ZIEMI

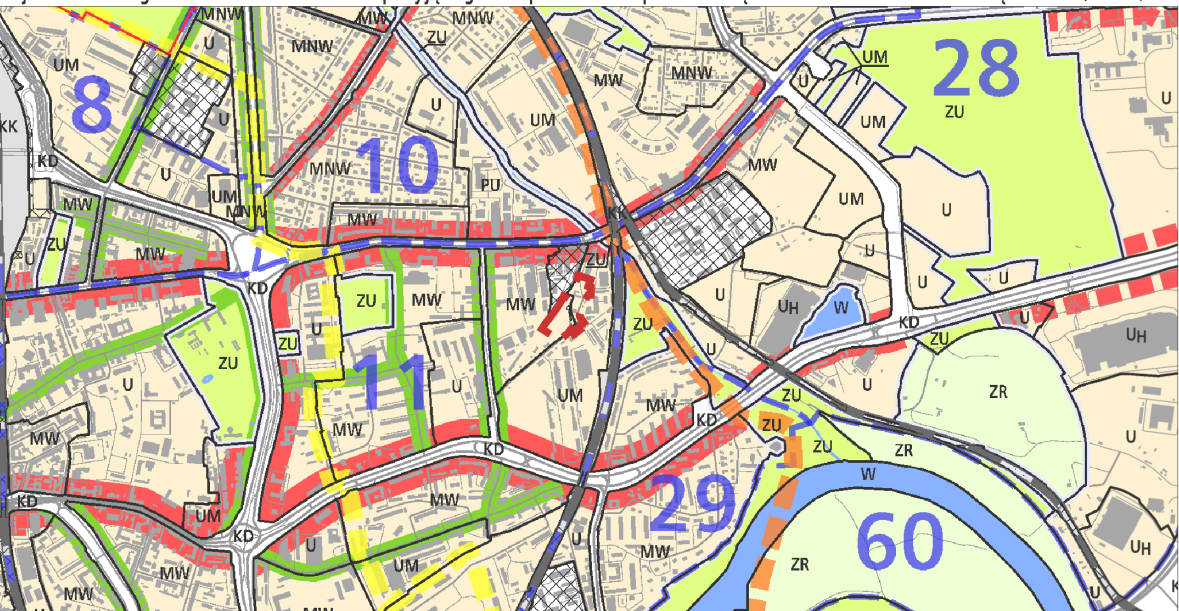
- granice obszaru objętego sporządzonym miejscowym planem zagospodarowania przestrzennego
- granica zmiany Studium uwarunkowań i kierunków zagospodarowania przestrzennego Miasta Krakowa
- granice miasta Krakowa
- granice gmin sąsiednich
- istniejące linie kolejowe
- istniejące budynki
- granice i numery jednostek urbanistycznych
- tereny zamknięte
- istniejący układ drogowy - osie ulic
- Wiśla, ważniejsze cieki i zbiorniki wodne
- OCHRONA ŻŁÓŻ SÓROWCYCH I ZASOBÓW WODNYCH**
- strefy ochronne: UŁĘC WÓD POWIERZCHNIOWYCH, tereny ochrony bezpośredniej, STREFY OCHRONNE UŁĘC WÓD PODZIEMNYCH, tereny ochrony pośredniej
- GŁÓWNE ZBIORNIKI WÓD PODZIEMNYCH**
- udokumentowane GZWP
- nieudokumentowane GZWP (granice orientacyjne)
- projektowany obszar ochronny GZWP 451
- projektowane strefy ochronne ułęć wód podziemnych
- STREFY OCHRONY UZDROWISKOWEJ - SWSOZWICE**
- STREFA A
- STREFA B
- STREFA C
- OBZASY ZWIĄZANE Z WYDObYCIEM KOPALIN STAŁYCH
- tereny górnicze związane z wydobyciem kopaliny stałych
- udokumentowane złoża kopaliny stałych
- OBZASY ZWIĄZANE Z EKSPLOATAcją WÓD LEŹNICZYCH
- tereny górnicze związane z eksploatacją wód leźniczych

K3 ŚRODOWISKO PRZYRODNICZE KIERUNKI I ZASADY OCHRONY I ROZWOJU

URZĄD MIASTA KRAKOWA - BIURO PLANOWANIA PRZESTRZENNEGO



Wyrwis ze Studium Uwarunkowań i Kierunków Zagospodarowania Przemstrennego Miasta Krakowa z ujednolconego dokumentu Studium przyjętego 9 lipca 2014r. przez Radę Miasta Krakowa uchwałą Nr CXII/1700/14



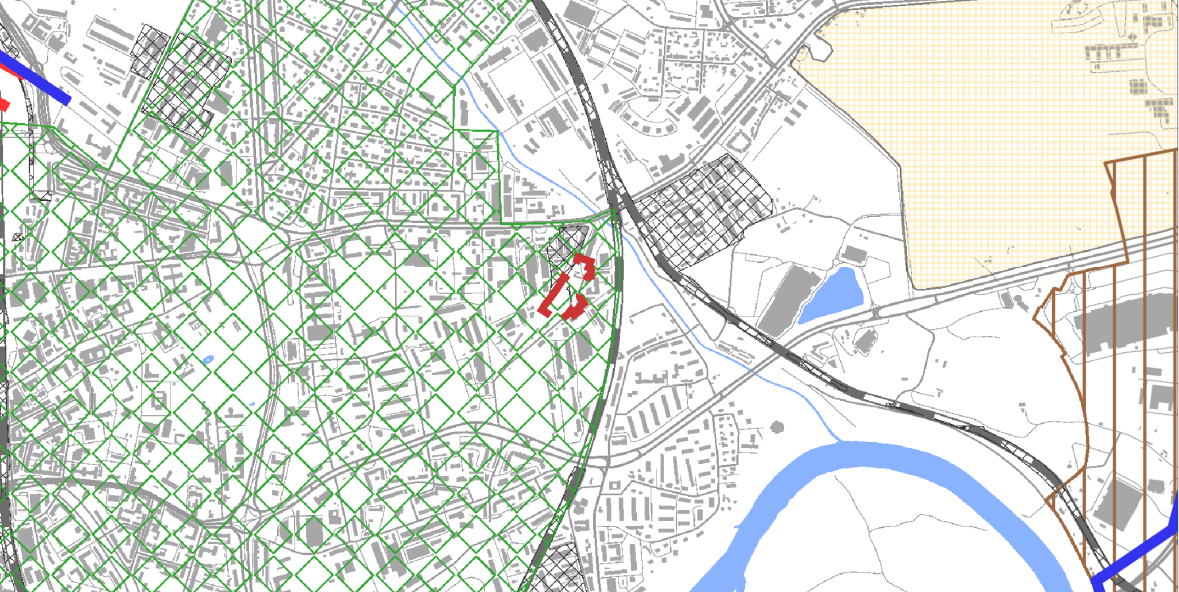
- ## KIERUNKI ZAGOSPODAROWANIA WYODREBNIONYCH KATEGORII TERENÓW
- | | | | | | |
|-----|--|----|--|----|--|
| MN | tereny zabudowy i zainwestowania (w tym również tereny zabudowane i zainwestowane) wraz z liniami rozgraniczającymi tereny o różnym sposobie użytkowania przeznaczonym pod: tereny zabudowy mieszkaniowej jednorodzinnej | UM | tereny zieleni nieurządzonej | ZR | tereny zieleni nieurządzonej |
| MNW | tereny zabudowy mieszkaniowej jednorodzinnej i wielorodzinnej niskiej intensywności | U | tereny usług | IT | tereny infrastruktury technicznej |
| MW | tereny zabudowy mieszkaniowej wielorodzinnej | UH | tereny usług w tym handlu wielkopowierzchniowego | W | tereny wód powierzchniowych śródlądowych |
| | | PU | tereny przemysłowy i usług | KK | tereny kolejowe |
| | | ZC | tereny cmentarz | KD | tereny komunikacji |
| | | ZU | tereny zieleni urządzonej | | granice oddzielające tereny przeznaczone do zabudowy i zainwestowania od terenów wolnych od zabudowy |

ELEMENTY KSZTAŁTUJĄCE STRUKTURĘ PRZESTRZENNĄ

- główne ciągi śródmiejskie
- główne ciągi miejskie
- główne ciągi komercyjne
- główne ciągi „zielonych alei”
- granice obszaru centrum
- granice obszaru śródmiejskiego
- tereny zamknięte
- tereny leśne wg ewidencji gruntów
- powierzchnie ograniczające lotniska
- planowane tunele przebiegi dróg
- bez wyznaczonego korystarza drogowego
- klucze obszary aktywizacji o znaczeniu kulturowym: 1. Zakrzówek (wzduż ul. Monte Cassino), 2. Sanktuarium Bożego Miłosierdzia, 3. Bułwary Wisły

USTALENIA STUDIUM DLA OBSZARU W REJONIE SANKTUARIUM BOŻEGO MIŁOSIERDZIA W ŁAGIEWNIKACH

- granice obszaru objętego zmianą Studium z dnia 3 marca 2010 r.
- Wiśla, ważniejsze cieki i zbiorniki wodne
- tereny zabudowane i zainwestowane
- tereny przeznaczone do zabudowy i zainwestowania
- tereny kolejowe
- korystarza podstawowego układu drogowo - ulicznego



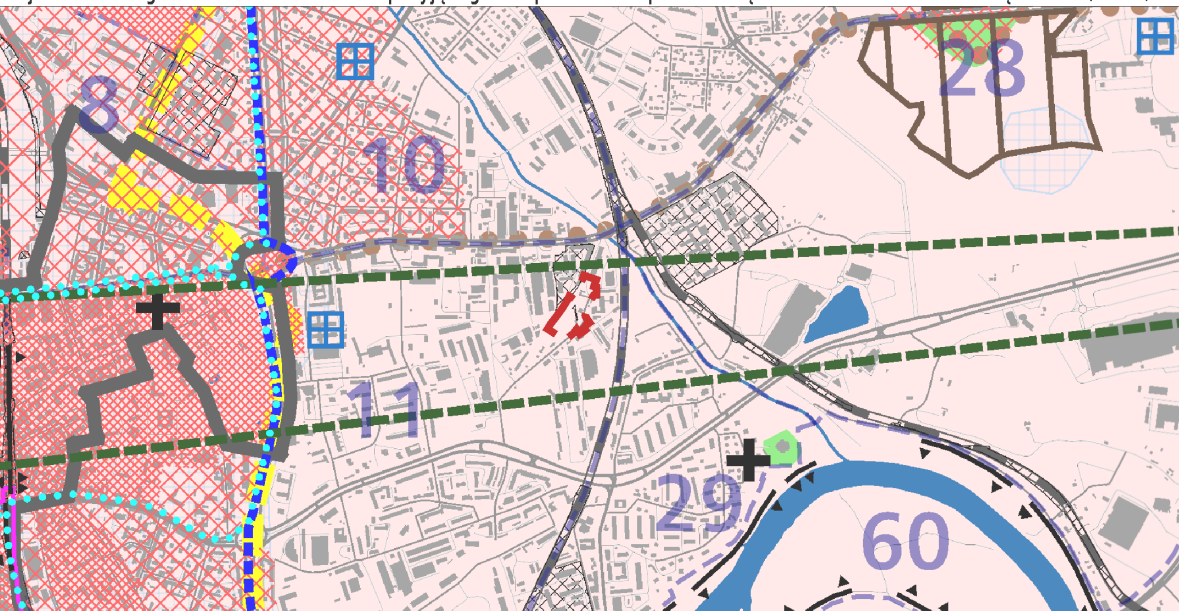
ELEMENTY INFORMACYJNE

- istniejące budynki
- istniejący układ drogowy
- Wiśla, ważniejsze cieki i zbiorniki wodne
- tereny zamknięte
- granice i numery jednostek urbanistycznych
- tereny zamknięte
- tereny leśne wg ewidencji gruntów
- powierzchnie ograniczające lotniska
- planowane tunele przebiegi dróg
- bez wyznaczonego korystarza drogowego
- klucze obszary aktywizacji o znaczeniu kulturowym: 1. Zakrzówek (wzduż ul. Monte Cassino), 2. Sanktuarium Bożego Miłosierdzia, 3. Bułwary Wisły

K5 INFRASTRUKTURA TECHNICZNA I KOMUNALNA KIERUNKI I ZASADY ROZWOJU

URZĄD MIASTA KRAKOWA - BIURO PLANOWANIA PRZESTRZENNEGO

Wyrwis ze Studium Uwarunkowań i Kierunków Zagospodarowania Przemstrennego Miasta Krakowa z ujednolconego dokumentu Studium przyjętego 9 lipca 2014r. przez Radę Miasta Krakowa uchwałą Nr CXII/1700/14

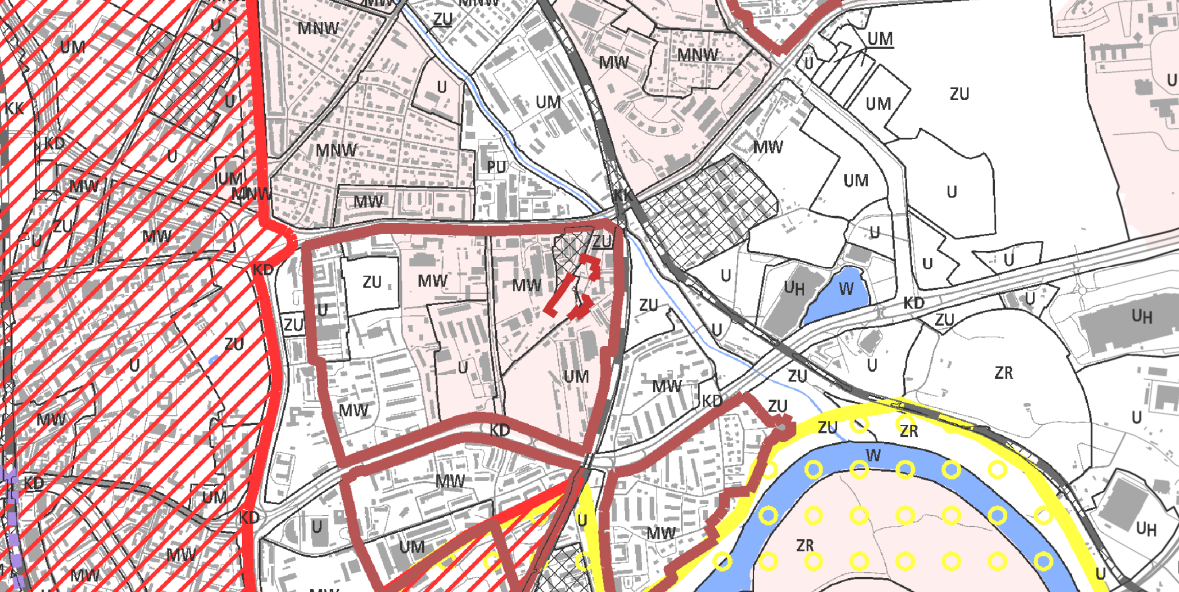


KIERUNKI OCHRONY I KSZTAŁTOWANIA

- granice obszaru objętego sporządzonym miejscowym planem zagospodarowania przestrzennego
- granice obszaru wpisanego na Listę Światowego Dziedzictwa UNESCO
- granice pomnika historii „Kraków-Historyczny Zespół Miasta”
- STREFA NADZORU ARCHEOLOGICZNEGO
- granica strefy nadzoru archeologicznego
- stanowiska archeologiczne (poza obszarem pomnika historii)
- STREFA OCHRONY WARTOŚCI KULTUROWYCH
- dominacji na obszarach zieleni
- rewaloryzacji
- integracji
- historyczny układ drożny
- układ dróg Twierzy Kraków
- STREFA OCHRONY SYLWETY MIASTA
- granica strefy ochrony sylwety miasta
- STREFA OCHRONY I KSZTAŁTOWANIA KRAJOBRAZU
- granica strefy ochrony i kształtowania krajobrazu
- obszary ochrony krajobrazu warownego - A
- obszary ochrony krajobrazu warownego - B
- punkty widokowe
- ciągi i osie widokowe
- powiązania widokowe pomiędzy kapcami krakowskimi
- powiązania widokowe pomiędzy obszarami fortecznymi
- istniejące budynki
- istniejący układ drogowy - osie ulic
- istniejące linie kolejowe
- Wiśla, ważniejsze cieki i zbiorniki wodne
- tereny zamknięte
- USTALENIA STUDIUM DLA OBSZARU W REJONIE SANKTUARIUM BOŻEGO MIŁOSIERDZIA W ŁAGIEWNIKACH
- granice obszaru objętego zmianą Studium z dnia 3 marca 2010 r.
- tereny zabudowane i zainwestowane
- tereny kolejowe
- korystarza podstawowego układu drogowo - ulicznego

ŚRODOWISKO KULTUROWE

- strefa ochrony i kształtowania krajobrazu



OBZASY WSKAZANE DO SPORZĄDZENIA PLANÓW MIJSCOWYCH

- tereny wskazane do objęcia miejscowymi planami zagospodarowania przestrzennego
- obszary dla których został utworzony park kulturowy
- obszary parków kulturowych rekomendowanych do utworzenia przez Gminę Miejską Kraków
- obszary parków kulturowych proponowanych do utworzenia z Planu Zagospodarowania Przemstrennego Województwa Małopolskiego
- obszary w strefie „A” ochrony uzdrowiskowej uzdrowiska Śwobocze
- tereny zamknięte
- obszary wskazanede do sporządzenia planów zagospodarowania przestrzennego
- obszary w których przewiduje się realizację celów publicznych w tym dla tras drogowych i ulicznych
- KIERUNKI ZAGOSPODAROWANIA WYODREBNIONYCH KATEGORII TERENÓW
- MN
- MNW
- MW
- UM
- U
- UH
- PU
- ZC
- ZU
- ZR
- IT
- W
- KK
- KD
- MIEJSCOWE PLANY ZAGOSPODAROWANIA PRZESTRZENNEGO (STAN NA DZIEŃ 23 MARCA 2014 r.)
- obszary uchwalonych miejscowych planów zagospodarowania przestrzennego
- obszary sporządzonych miejscowych planów zagospodarowania przestrzennego
- obszary sporządzonych miejscowych planów zagospodarowania przestrzennego z wystraszoną procedurą
- obszary w których przewiduje się realizację celów publicznych w tym dla tras drogowych i ulicznych
- OBZASY WYBRANYCH UWARUNKOWAŃ
- granice i obszar zagrożony wodą szlętną Q 1 %
- grunty rolne i leśne wg ewidencji gruntów (użytki R, P, L, S, LZ, RZ, LS, L)
- OBZASY WSKAZANE DO SPORZĄDZENIA PLANÓW MIJSCOWYCH
- obszary w których przewiduje się realizację celów publicznych w tym dla tras drogowych i ulicznych
- OBZASY WSKAZANE DO PRZYGOTOWANIA PROGRAMÓW OPERACYJNYCH
- obszary objęte strategicznymi projektami miejskimi

K6 PLANOWANIE MIJSCOWE I PROGRAMY OPERACYJNE

URZĄD MIASTA KRAKOWA - BIURO PLANOWANIA PRZESTRZENNEGO